

臺北市 107 學年度身心障礙學生 十二年就學安置高級中等學校簡章

主辦單位：臺北市政府教育局
承辦單位：臺北市立啟智學校（臺北市北區特教資源中心）
協辦學校：臺北市立啟明學校（臺北市視障教育資源中心）
臺北市立啟聰學校（臺北市聽障教育資源中心）
臺北市立明倫高級中學
臺北市立大理高級中學
臺北市立大直高級中學
臺北市立南港高級中學

聯絡地址：11153 臺北市士林區忠誠路二段 207 巷 3 號

電話：(02) 28749117 轉 1600、1601

網址：<http://www.doe.gov.taipei/>
<http://nse.tpmr.tp.edu.tw/>
<http://www.set.edu.tw/>

臺北市政府教育局編印
中華民國 106 年 10 月

目 錄

壹、重要事項摘要表.....	I
貳、臺北市 107 學年度身心障礙學生十二年就學安置高級中等學校日程表.....	II
參、臺北市 107 學年度身心障礙學生十二年就學安置高級中等學校流程圖.....	III
肆、臺北市 107 學年度身心障礙學生十二年就學安置高級中等學校簡章.....	1
伍、安置學校一覽表.....	12
陸、安置學校招生名額一覽表.....	17
柒、各障礙類組招生名額一覽表.....	45
捌、附件	
一、集體報名名冊(學校集體報名造冊用).....	52
二-1、報名資料檢核表(106 學年度應屆畢業生).....	53
二-2、報名資料檢核表(非應屆畢業生).....	54
三-1、報名表(106 學年度應屆畢業生).....	55
三-2、報名表(非應屆畢業生).....	56
四、鑑輔會鑑定證明.....	57
五、生涯轉銜建議表.....	58
六、學生學習情形表.....	60
七-1、非應屆畢業生報名委託書.....	61
七-2、晤談委託書.....	62
七-3、「現場安置」委託書.....	63
八-1、晤談通知單.....	64
八-2、志願調整書.....	65
九、放棄參與晤談聲明書.....	66
十-1、相關群科表.....	67
十-2、開辦綜合高中學校及開設學程表.....	68
十-3、各群科一覽表.....	69
十一、現場安置通知單.....	75
十二、安置結果暨報到通知單.....	76
十三、申復書.....	77
十四、已報到學生放棄入學資格聲明書.....	78

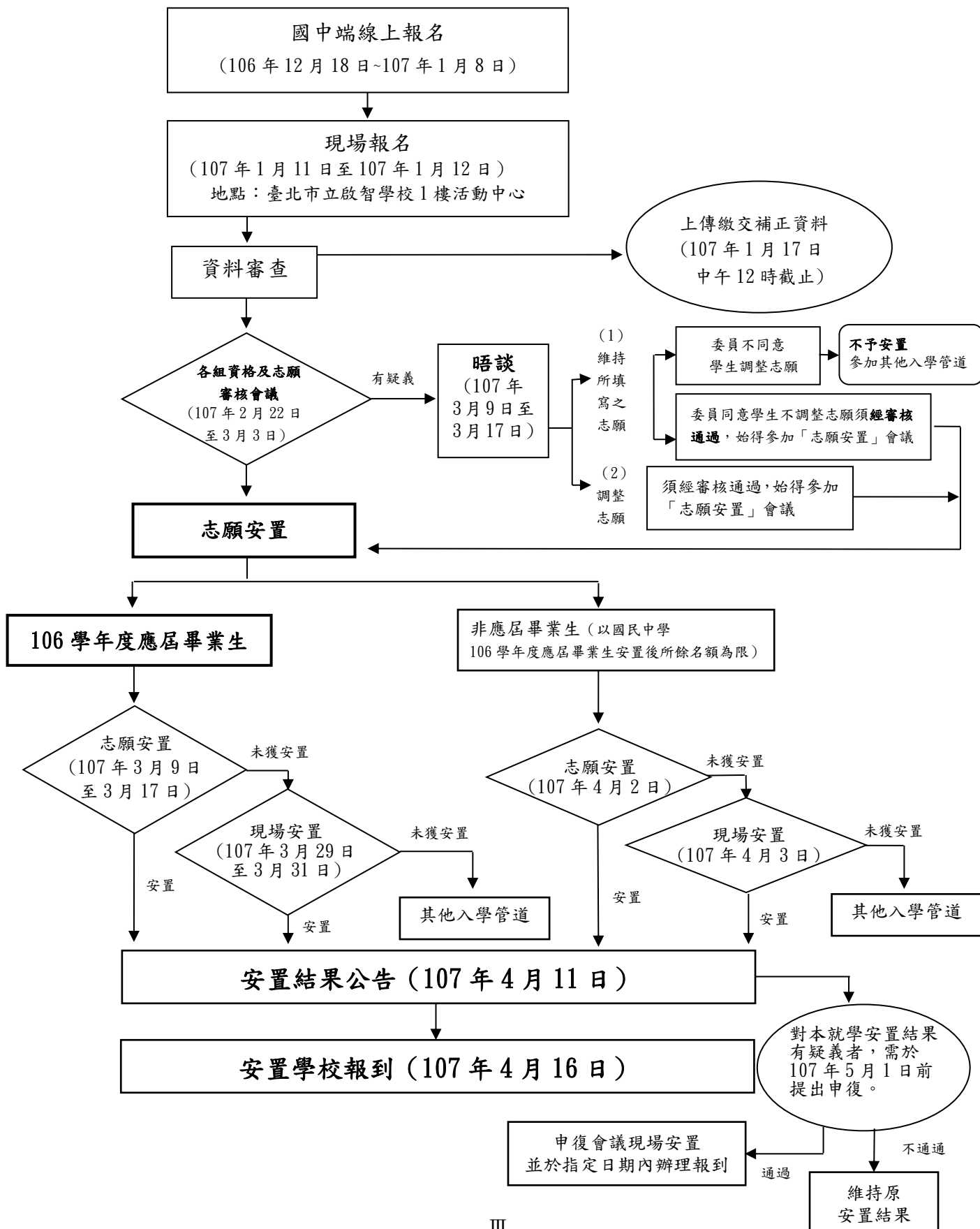
臺北市 107 學年度身心障礙學生十二年就學安置高級中等學校簡章
重要事項摘要表

項 目	內 容
學生申請條件(需同時具備右列兩項資格)	<p>一、國民中學應屆畢業生或非應屆畢業生(含 105 學年度以前)</p> <p>(一)臺北市國民中學 106 學年度應屆畢業生。</p> <p>(二)臺北市國民中學 105 學年度以前(含)畢業生且目前未具高級中等教育階段學籍者。</p> <p>(三)非臺北市國中畢業或具同等學力，且設籍臺北市並有居住事實者。</p> <p>二、106 年 12 月 31 日前已至教育部特教通報網登錄，並領有特殊教育學生鑑定及就學輔導會（以下簡稱鑑輔會）證明之各類身心障礙學生。</p>
安置原則	<p>一、學生經「志願安置」已獲得安置者，不得參加「現場安置」。學生參加「志願安置」未獲安置，其志願經鑑輔小組審查通過者，得參加「現場安置」，「現場安置」之志願須為「志願安置」之相關群，非屬相關群不予安置。</p> <p>二、各校(科)各障礙類組之預估安置名額額滿時不再安置，如預估安置名額有缺額亦不流用至其他障礙類組。</p> <p>三、學生已獲安置者，不得要求重新安置。</p>
安置作業	<p>一、至多選填3個志願；第1志願、第2志願須為同一相關群，第3志願得跨其他相關群，學生之志願須經審核通過後，以優先安置第1志願為原則。</p> <p>二、經審核、晤談通過後，先採「志願安置」，未獲「志願安置」者，依所餘預估安置名額採「現場安置」。</p> <p>三、志願安置：學生無須參加「志願安置」會議。</p> <p>(一)審核通過之學生志願人數未超過預估安置名額時，以全數安置為原則。</p> <p>(二)審核通過之學生志願人數超過預估安置名額時，依學生性向、優勢能力、在校表現及特殊教育需求等綜合研判進行安置。</p> <p>四、現場安置：</p> <p>學生出席「現場安置」時，須父母或監護人陪同出席，父母或監護人未能陪同出席時，須附委託書，委託代理人陪同出席並代為全權處理「現場安置」等相關事宜。(現場安置方式為先抽「現場安置」序，再進行「現場安置」)</p>
辦理地點	<p>一、各障礙類組晤談於各協辦學校辦理。</p> <p>二、「現場安置」於臺北市立啟智學校辦理。</p>
注意事項	<p>本十二年就學安置高級中等學校詳細內容，請詳閱簡章。</p>

臺北市 107 學年度身心障礙學生十二年就學安置高級中等學校日程表

月份	日期	星期	辦理事項	月份	日期	星期	辦理事項
106 年 11 月	1	三	教育人員說明會（第一場） （含智能障礙學生安置高職綜合職能 班及特殊教育學校簡章）	3 月	30	五	106 學年度應屆畢業生第 1、2 志願 相關群「現場安置」後餘額公告
	10	五	教育人員說明會（第二場） （含智能障礙學生安置高職綜合職能 班及特殊教育學校簡章）		31	六	106 學年度應屆畢業生 第 3 志願相關群「現場安置」
	11	六	上午 9:00~12:00 視障組、聽語障組、自閉症組、肢障 腦麻病弱及其他障礙組家長說明會	4 月	2	一	106 學年度應屆畢業生 第 3 志願相關群「現場安置」後餘 額公告
			下午 1:30~4:30 技術型高中類科簡介				非應屆畢業生「志願安置」會議 非應屆畢業生 「志願安置」後餘額公告
	18	六	上午 9:00~12:00 學障及情緒行為障礙組家長說明會	3	二	上午:非應屆畢業生第 1、2 志願相關 群「現場安置」	
下午 1:20~4:20 技術型高中類科簡介			中午:非應屆畢業生第 1、2 志願 相關群「現場安置」餘額公告 下午:非應屆畢業生第 3 志願相關群 「現場安置」				
12 月	18	一	國中端上網填報報名資料 (106 年 12 月 18 日至 107 年 1 月 8 日)	11	三	本就學安置結果公告	
107 年 1 月	8	一		16	一	本就學安置新生報到	
	11	四	本安置管道報名 106 學年度應屆畢業生現場集體報名	17	二	高級中等學校上網回報報到人數	
	12	五	本安置管道報名 106 學年度應屆畢業生現場集體報名 非應屆畢業生個別現場個別報名	12	四	本就學安置結果申復 (4 月 12 日起至 5 月 1 日截止)	
	17	三	上傳補正資料(中午 12 時截止)	1	二		
2 月	22	四	各障礙類組「資格及志願審核會議」 (2 月 22 日至 3 月 3 日)	5 月	19	六	國中教育會考
3 月	3	六		20	日		
	15	四	國中教育會考報名(15 日至 17 日)	6 月	8	五	會考成績公布並開放網路查詢
	17	六		21	四	免試入學:報名、序位查詢、選填志 願	
	9	五	各障礙類組「晤談」及「志願安置」 會議(9 日至 17 日)	28	四		
	17	六		10	二	免試入學放榜	
	21	三	106 學年度應屆畢業生「志願安置」 後餘額公告	7 月	11	三	獲本就學管道安置已報到者放棄入 學資格截止
29	四	106 學年度應屆畢業生 第 1、2 志願相關群「現場安置」	13	五	免試入學報到		

臺北市 107 學年度身心障礙學生十二年就學安置高級中等學校流程圖



臺北市 107 學年度身心障礙學生十二年就學安置高級中等學校簡章

壹、依據

- 一、教育部中華民國 102 年 8 月 22 日臺教學(四)字第 1020123903A 號令修正「身心障礙學生升學輔導辦法」。
- 二、臺北市政府教育局 105 年 10 月 14 日北市教特字第 10540736400 號函修正「臺北市身心障礙學生十二年就學安置高級中等學校作業要點」。

貳、安置學校、科別及安置名額

臺北市公私立高級中等學校。不含各校藝術才能資優班、學術性向資優班、體育班、高職綜合職能班、國立師大附中及國立政大附中、私立華岡藝校。安置名額詳如臺北市 107 學年度身心障礙學生十二年就學安置高級中等學校(以下簡稱本就學安置)預估安置名額一覽表。

參、申請條件

需同時具備下列兩項資格

- 一、國民中學應屆畢業生或非應屆畢業生(含 105 學年度以前)。
 - (一) 臺北市國民中學 106 學年度應屆畢業生。
 - (二) 臺北市國民中學 105 學年度(含)以前畢業生且目前未具高級中等教育階段學籍者。
 - (三) 非臺北市國中畢業或具同等學力，且設籍臺北市並有居住事實者。
(所謂「居住事實」認定證明，必須檢附 106 年度 7 月至 12 月任一月份之
1.戶籍謄本正本。2.檢附居住地水費或電費收據證明。)
- 二、106 年 12 月 31 日前已至教育部特教通報網登錄，並領有特殊教育學生鑑定及就學輔導會(以下簡稱鑑輔會)證明之各類身心障礙學生。

肆、報名作業

- 一、國民中學 106 學年度應屆畢業生
 - (一) 報名資料
 1. 符合本簡章報名資格之學生如欲報名，由個案管理老師備齊下列資料，向就讀國中特教組提出申請。

- (1) 報名表（如附件三-1，至多選填3個志願，第1志願、第2志願須為同一相關群，第3志願得跨其他相關群，於報名系統填寫列印後，確認學生、父及母或監護人簽章）。
 - (2) 鑑輔會鑑定證明影本（黏貼於附件四）。
 - (3) 生涯轉銜建議表(如附件五，於報名系統填寫)及下列相關佐證紙本資料(詳見附件五):
 - 性向及興趣測驗
 - 最近一學年IEP
 - 擇優三學期各領域成績及校排名百分比
 - 技能檢定證照及技藝教育表現(無則免附)
 - 其他能佐證學習優勢之資料
 - (4) 學生學習情形表【家長版】(附件六，無則免附)。
 - (5) 最近3個月內2吋脫帽半身正面相片電子檔(請上傳至報名系統)。
 - (6) 非臺北市國中畢業學生應附「居住事實」認定證明。
2. 國中特教組或特教業務承辦人彙整下列學生報名資料及個案管理教師備齊之資料，送請校內特殊教育推行委員會（以下簡稱特推會）審核：
- (1) 收取上述個管教師整理之就學安置檢附資料。
 - (2) 集體報名名冊（如附件一，於報名系統依各障礙類組分別列印及核章）。
 - (3) 報名資料檢核表（如附件二-1，於報名系統列印、初檢及核章）。
3. 所有影本需由國中驗證並於影本上註明與正本相符字樣及加蓋驗證者職章。
- (二) 報名程序: 僅限現場集體報名，由各國中特教組或特教業務承辦人辦理，作業程序如下：
1. 學生及家長與學校教師詳談後，由就讀國中於規定時間內提出申請。
 2. 登入網站線上報名：登入特教通報網(<https://www.set.edu.tw/>)(以「學校學務」權限登入)→臺北市學生安置→十二年就學安置，填報學生資料並確認學生身份及資料正確性後，進行線上報名。
 3. 上傳佐證資料（附件五內，各項相關佐證資料）：依學生分別將相關

佐證資料上傳至網站，資料格式內容以PDF檔及WORD檔為限。

4. **下載並列印：**請下載並列印下列各項報名資料：集體報名名冊(附件一)、報名資料檢核表(附件二-1)、報名表(附件三-1)、鑑輔會鑑定證明(附件四)、生涯轉銜建議表(附件五)及學生學習情形表(家長版)(附件六)。
5. **完成校內核章程序：**上述相關表件內容填寫完成後，進行校內核章。
6. **彙整校內資料後及審核：**由特教組或特教業務承辦人彙整全校報名資料送校內特殊教育推行委員會（以下簡稱特推會）。

(三) 現場集體報名時間：請國中學校依行政區按以下時段，將特推會審核後之資料送至承辦學校臺北市立啟智學校（臺北市北區特教資源中心）辦理報名，逾期未完成報名手續及繳齊報名資料者，一律不予受理：

日期	時間	受理報名行政區
1月11日（星期四）	上午9時至中午12時	文山、萬華、大同
	下午1時至下午4時	信義、大安、中正
1月12日（星期五）	上午9時至中午12時	內湖、南港、松山
	下午1時至下午4時	士林、北投、中山、非臺北市

二、國民中學非應屆畢業生

(一) 報名資料

符合本簡章報名資格之學生如欲報名，請填寫以下表格並備齊相關資料辦理報名：

1. 報名資料檢核表（附件二-2）。
2. 報名表（附件三-2，至多選填3個志願，第1志願、第2志願須為同一相關群，第3志願得跨其他相關群）。
3. 鑑輔會鑑定證明影本（黏貼於附件四），攜帶正本與影本由各障礙類組協辦學校驗證。
4. 生涯轉銜建議表（附件五）及下列相關佐證紙本資料(詳如附件五)。
 - 性向及興趣測驗
 - 最近一學年IEP
 - 擇優三學期各領域成績及校排名百分比
 - 技能檢定證照及技藝教育表現(無則免附)

● 其他能佐證學習優勢之資料

5. 學生學習情形表【家長版】(附件六，無則免附)
6. 最近3個月內2吋脫帽半身正面相片1張(貼於報名表，相片背面書寫姓名)。
7. 非臺北市國中畢業學生應附「居住事實」認定證明。
8. 所有影本需由該學生、家長父及母或監護人於影本上註明與正本相符字樣及簽章。

(二) 報名程序：學生父母或監護人或受託人【須附委託書(附件七-1)】親自到場報名，通訊報名不予受理。作業程序如下：

1. 下載空白相關表件後填寫(或輸入後列印)：下載網址
【<http://nse.tpmr.tp.edu.tw>】臺北市北區特教資源中心網站，各項報名表件如後，下載並詳細填寫：報名資料檢核表(附件二-2)、報名表(附件三-2)、鑑輔會鑑定證明(附件四)、生涯轉銜建議表(附件五)、學生學習情形表(家長版)(附件六)相關佐證資料。
2. 檢齊上述各項報名資料：於簡章規定之現場個別報名日期及時間內親至承辦學校臺北市立啟智學校(臺北市北區特教資源中心)辦理報名。

(三) 現場個別報名時間：

1. 臺北市國民中學非應屆畢業生：107年1月12日(星期五)上午9時至中午12時；下午1時至下午4時。
2. 逾期未完成報名手續及繳齊報名資料者，一律不予受理。

三、報名費用：免收報名費。

四、報名地點：臺北市立啟智學校1樓活動中心(臺北市士林區忠誠路2段207巷3號)。陳志偉老師，聯絡電話：(02) 2874-9117 轉 1601。

伍、資料審查

- 一、由各障礙類組協辦學校人員於報名地點(臺北市立啟智學校1樓活動中心)，現場審查上網報名資料之正確性，並收齊其他報名資料。
- 二、每位學生至多選填3個志願，第1志願、第2志願須為同一相關群，第3志願得跨其他相關群。

三、當場資料審查未通過者，應於107年1月17日（星期三）中午12時前上網上傳補正資料，逾時不予受理，當日線上通知資料審查結果。

陸、資格及志願審核

一、審核時間：107年2月22日（星期四）至3月3日（星期六），各障礙類組召開會議審核資格及志願。

二、審核程序

- （一）報名後，學生特教身分及志願適切性須經審核通過後，始得參加本就學安置。
- （二）106學年度應屆畢業生所填寫之志願經審核，對其未來適應或志願適切性有疑義者，則須參與晤談；非應屆畢業生則均須參加晤談。
- （三）學生經晤談須調整志願者，應當場繳交志願調整書，以調整後之志願參加本就學安置，其調整後之志願須經小組委員審查通過，始得參加「志願安置」會議。
- （四）須參加晤談而未參加之學生或晤談後不接受建議調整志願者，視同放棄安置，若放棄參與晤談，請於晤談兩天前填寫放棄聲明書(附件九)，並回傳至協辦學校。

三、晤談

- （一）日期：107年3月9日(星期五)至3月17日(星期六)上午9時至下午4時。
（由各障礙類組協辦學校個別通知各國中並由國中轉交晤談通知單予家長）
- （二）地點：各障礙類組協辦學校。
 1. 視覺障礙組：臺北市立啟明學校（臺北市視障教育資源中心）
 2. 聽語障礙組：臺北市立啟聰學校（臺北市聽障教育資源中心）
 3. 肢障腦麻病弱組：臺北市立大直高級中學
 4. 情緒行為障礙組：臺北市立明倫高級中學
 5. 學習障礙組：臺北市立大理高級中學
 6. 自閉症組：臺北市立南港高級中學
 7. 其他障礙組：臺北市立啟智學校（臺北市北區特教資源中心）
- （三）各障礙類組晤談人員由鑑輔會鑑輔委員、專家學者及晤談教師等組成。

(四) 經學習障礙組及自閉症組鑑輔工作小組委員會議決議，學習障礙組及自閉症組協辦學校於辦理晤談前八天，於協辦單位網站首頁公告預估模擬安置後之各校缺額。

(五) 參加人員

1. 臺北市國民中學 106 學年度應屆畢業生：學生志願經審核後須參加晤談者以書面通知(附件八-1)，學生、國中特殊教育個案管理教師或認輔老師及學生父母或監護人均須參加。學生父母或監護人未能陪同出席時，須附委託書(附件七-2)，委託代理人陪同出席並代為全權處理相關事宜，**未委託代理人陪同出席或代理人未攜委託書者，視同放棄本就學安置。**
2. 臺北市國民中學非應屆畢業生：學生與學生父母或監護人均須出席參加。學生父母或監護人未能陪同出席時，須附委託書(附件七-2)，委託代理人陪同出席並代為全權處理相關事宜，**未委託代理人陪同出席或代理人未攜委託書者，視同放棄本就學安置。**

(六) 晤談時，學生與學生父母或監護人可參考晤談教師之建議，評估是否調整志願(附件八-2)。

柒、安置原則及作業方式

一、安置原則

分為「志願安置」與「現場安置」兩階段進行安置，先採「志願安置」後「現場安置」方式辦理，安置相關原則如下：

- (一) 先採「志願安置」，未獲「志願安置」者，依所餘預估安置名額採「現場安置」。
- (二) 學生經「志願安置」已獲得安置者，不得參加「現場安置」；學生參加「志願安置」未獲安置，其志願經鑑輔小組審查通過者，得參加「現場安置」。「現場安置」之志願須為「志願安置」之相關群(附件十-1及附件十-2)，非屬相關群不予安置。
- (三) 各校(科)各障礙類組之預估安置名額額滿時不再安置；如預估安置名額有缺額，亦不流用至其他障礙類組。

- (四) 學生已獲安置者，不得要求重新安置。
- (五) 經「志願安置」及「現場安置」之作業仍未獲安置者，不再安置，請參加其他入學管道。
- (六) 視障重點學校臺北市立松山高中及松山家商所開視覺障礙組之名額，以全盲學生優先安置。
- (七) 臺北市立啟聰學校限安置聽語障礙為主障別之學生。
- (八) 臺北市立啟明學校限安置視覺障礙為主障別之學生。

二、作業方式

(一) 國民中學 106 學年度應屆畢業生

1. 每位學生至多選填 3 個志願，第 1 志願、第 2 志願須為同一相關群，第 3 志願得跨其他相關群，學生之志願經審核通過後，以優先安置第 1 志願為原則。
2. 志願安置：
 - (1) 鑑輔會鑑輔工作小組審核通過之學生志願人數**未超過**預估安置名額時，以全數安置為原則。
 - (2) 鑑輔會鑑輔工作小組審核通過後之學生志願人數**超過**預估安置名額時，依學生性向、優勢能力、在校表現及特殊教育需求等綜合研判進行安置。
 - (3) 學生無須參加「志願安置」會議。
 - (4) 餘額公告時間及方式：預定於 107 年 3 月 21 日（星期三）下午 6 時，於臺北市立啟智學校、臺北市北區特教資源中心及特教通報網公告。
3. 現場安置
 - (1) 學生經審核後須參加該學生報名志願相關群餘額「現場安置」者以書面(附件十一)通知，學生出席「現場安置」時，須父母或監護人陪同出席。學生父母或監護人未能陪同出席時，須附委託書(附件七-3)，委託代理人陪同出席並代為全權處理相關事宜。**未**

委託代理人陪同出席或代理人未攜委託書者，視同放棄本就學安置。(現場安置方式為先抽「現場安置」序，再進行「現場安置」)

(2) 學生未出席「現場安置」時，得由監護人代理出席，監護人未能出席時，須附委託書(附件七-3)，委託代理人出席並代為全權處理相關事宜。未委託代理人出席或代理人未攜委託書者，視同放棄本就學安置。

(3) 辦理日期

a. 第1、2志願相關群「現場安置」：107年3月29日(星期四)，詳細時間個別通知。

b. 第3志願相關群「現場安置」：107年3月31日(星期六)，詳細時間個別通知。

(4) 辦理地點：臺北市立啟智學校1樓活動中心。

(5) 餘額公告時間及方式

a. 第1、2志願相關群「現場安置」後之餘額，預定於107年3月30日(星期五)下午6時，於臺北市立啟智學校、臺北市北區特教資源中心及特教通報網公告。

b. 第3志願相關群「現場安置」後之餘額，預定於107年4月2日(星期一)上午12時，於臺北市立啟智學校、臺北市北區特教資源中心及特教通報網公告。

(二) 國民中學非應屆畢業生

1. 安置名額以臺北市國民中學 106 學年度應屆畢業生安置後所餘名額為限。

2. 每位學生至多選填3個志願，第1志願、第2志願須為同一相關群，第3志願得跨其他相關群，學生之志願須經審核通過後，以第1志願優先安置為原則。

3. 志願安置：

(1) 經鑑輔會鑑輔工作小組審核通過之學生志願人數未超過所餘預

估安置名額時，以全數安置為原則。

- (2) 經鑑輔會鑑輔工作小組審核通過之學生志願人數超過預估安置名額時，依學生性向、優勢能力、特殊教育需求等綜合研判進行安置。
- (3) 學生無須參加「志願安置」會議。
- (4) 餘額公告時間及方式：預定於107年4月2日（星期一）下午6時，於臺北市立啟智學校、臺北市北區特教資源中心及特教通報網公告。

4. 現場安置

- (1) 學生經審核後須參加該學生報名志願相關群餘額「現場安置」者以書面(附件十一)通知，學生出席「現場安置」時，須父母或監護人陪同出席。學生父母或監護人未能陪同出席時，須附委託書(附件七-3)，委託代理人陪同出席並代為全權處理相關事宜。**未委託代理人陪同出席或代理人未攜委託書者，視同放棄本就學安置。**(現場安置方式為先抽「現場安置」序，再進行「現場安置」)
- (2) 學生未出席「現場安置」時，得由監護人代理出席，監護人未能出席時，須附委託書(附件七-3)，委託代理人出席並代為全權處理相關事宜。**未委託代理人出席或代理人未攜委託書者，視同放棄本就學安置。**
- (3) 辦理日期
 - a. 第1、2志願相關群「現場安置」:107年4月3日(星期二)上午，詳細時間個別通知。
 - b. 第3志願相關群「現場安置」: 107年4月3日(星期二)下午，詳細時間個別通知。
- (4) 辦理地點：臺北市立啟智學校3樓會議室。
- (5) 餘額公告時間及方式：第1、2志願相關群「現場安置」後之餘額，預定於107年4月3日(星期二)中午12時整，於臺北市立啟智學校、臺北市北區特教資源中心及特教通報網公告。

捌、安置結果公告

- 一、臺北市國民中學 106 學年度應屆畢業生及非應屆畢業生之安置名單由教育局核定後，預定 107 年 4 月 11 日（星期三）上午 12 時，於臺北市政府教育局、臺北市北區特教資源中心及特教通報網公告。
- 二、安置結果公告後，「安置結果暨報到通知單」（附件十二）由臺北市北區特教資源中心依下列方式處理：
 - （一）臺北市國民中學 106 學年度應屆畢業生送請各國中轉發學生。
 - （二）臺北市國民中學非應屆畢業生依報名表通訊地址寄送。

玖、報到入學

- 一、經公告安置之學生，須於 107 年 4 月 16 日（星期一）上午 9 時至下午 3 時，持「安置結果暨報到通知單」向安置學校報到，不得申請保留入學資格，**逾期未完成報到手續者，視同放棄本就學安置入學資格。**
- 二、經安置且已報到之學生，得於 107 學年度基北區高級中等學校免試入學放榜後次日（107 年 7 月 11 日）繳交國中畢業證書正本或修（結）業證書正本，未繳交者視同放棄本就學安置入學資格。

拾、申復

學生及父母或監護人對於本就學安置結果有疑義者，最遲應於安置結果公告之次日起 20 日內（以郵戳為憑），填妥申復書（附件十三）後，以書面限時掛號郵件寄送臺北市政府教育局提出申復，郵寄地址：11008 臺北市信義區市府路 1 號（臺北市政府教育局特殊教育科啟），逾期不予受理。

拾壹、其他

- 一、依據 107 學年度教育部國民及學前教育署身心障礙學生適性輔導安置聯合簡章，學生僅能擇一報名參加安置管道；「教育部國民及學前教育署轄屬高級中等學校 107 學年度身心障礙學生適性輔導安置」或其他直轄市辦理之「○○市 107 學年度身心障礙學生適性輔導安置」，違者取消入學資格。
- 二、已獲本安置管道錄取並完成報到者，不得參加「臺北市 107 學年度智能障礙學生安置高職綜合職能班及特殊學校」管道之「學習能力評估」及「職業能力評估」。

- 三、同時獲本就學安置及其他入學管道錄取之學生，僅能擇一辦理報到。參加本就學安置獲安置且已報到之學生，須完成申請放棄本就學安置之入學資格後（附件十四），始得向其他入學管道獲錄取之學校辦理報到。
- 四、經安置學校發現所繳證件或所填各項資料與事實不符，將取消安置並不得註冊入學；入學後始被發覺者，得依各安置學校規定撤銷學籍。
- 五、學生欲參加安置學校之學術性向資優班鑑定入班或需申請獎學金等，仍須依相關規定及程序自行決定申請。
- 六、如遇颱風警報或發生重大天然災害時，請至下列網站查詢所發布之緊急措施消息。
- 七、本就學安置相關最新訊息，請至臺北市立啟智學校(臺北市北區特教資源中心)【<http://nse.tpmr.tp.edu.tw>】及特教通報網【<http://www.set.edu.tw>】查詢。
- 八、本就學安置 107 學年度開設 1 班以就業為導向的專業技能班，每班僅安置 15 名學生，此班為動力機械群汽車科，設立於私立惇敘工商，適合作為興趣性向或職業探索明確者考量作為選填之志願。
- 九、本簡章未盡事宜或認定有所爭議時，由臺北市政府教育局決議之。

臺北市 107 學年度身心障礙學生十二年就學安置高級中等學校一覽表

一、按行政區排列

行政區	學校代碼	學校名稱	頁碼
松山區	311401	臺北市私立育達高級商業家事職業學校	31
	313301	臺北市立西松高級中學	17
	313302	臺北市立中崙高級中學	17
信義區	321399	臺北市私立協和祐德高級中學	32
	323301	臺北市立松山高級中學	17
	323302	臺北市立永春高級中學	18
	323401	臺北市立松山高級商業家事職業學校	33
	323402	臺北市立松山高級工農職業學校	33
大安區	331301	臺北市私立延平高級中學	18
	331302	臺北市私立金甌女子高級中學	34
	331402	臺北市私立東方高級工商職業學校	34
	331403	臺北市私立喬治高級工商職業學校	35
	331404	臺北市私立開平餐飲職業學校	35
	331304	臺北市私立復興實驗高級中學	18
	333301	臺北市立和平高級中學	19
中山區	333401	臺北市立大安高級工業職業學校	36
	341302	臺北市私立大同高級中學	36
	341402	臺北市私立稻江高級護理家事職業學校	37
	343301	臺北市立中山女子高級中學	19
	343302	臺北市立大同高級中學	19
中正區	343303	臺北市立大直高級中學	20
	351301	臺北市私立強恕高級中學	37
	351402	臺北市私立開南高級商工職業學校	38
	353301	臺北市立建國高級中學	20
	353302	臺北市立成功高級中學	20
大同區	353303	臺北市立第一女子高級中學	21
	361301	臺北市私立靜修女子高級中學	21
	361401	臺北市私立稻江高級商業職業學校	38
	363301	臺北市立明倫高級中學	22
	363302	臺北市立成淵高級中學	22
萬華區	363F01	臺北市立啟聰學校	44
	371301	臺北市私立立人高級中學	22
	373301	臺北市立華江高級中學	23
	373302	臺北市立大理高級中學	23

行政區	學校代碼	學校名稱	頁碼
文山區	381301	臺北市私立東山高級中學	23
	381302	臺北市私立滬江高級中學	39
	381303	臺北市私立大誠高級中學	39
	381304	臺北市私立再興高級中學	24
	381305	臺北市私立景文高級中學	40
	383301	臺北市立景美女子高級中學	24
	383302	臺北市立萬芳高級中學	24
	383401	臺北市立木柵高級工業職業學校	40
南港區	393301	臺北市立南港高級中學	25
	393302	臺北市立育成高級中學	25
	393401	臺北市立南港高級工業職業學校	41
內湖區	401301	臺北市私立文德女子高級中學	30
	401302	臺北市私立方濟高級中學	25
	401303	臺北市私立達人女子高級中學	26
	403301	臺北市立內湖高級中學	26
	403302	臺北市立麗山高級中學	26
	403303	臺北市立南湖高級中學	27
	403401	臺北市立內湖高級工業職業學校	41
士林區	411301	臺北市私立泰北高級中學	42
	411302	臺北市私立衛理女子高級中學	27
	411303	臺北市私立華興高級中學	27
	413301	臺北市立陽明高級中學	28
	413302	臺北市立百齡高級中學	28
	413401	臺北市立士林高級商業職業學校	42
	413F02	臺北市立啟明學校	44
北投區	421301	臺北市私立薇閣高級中學	28
	421302	臺北市私立十信高級中學	43
	421404	臺北市私立惇敘高級工商職業學校	43
	423301	臺北市立復興高級中學	29
	423302	臺北市立中正高級中學	29

二、按類型排列

(1) 普通型高中

學校代碼	學校名稱	頁碼
313301	臺北市立西松高級中學	17
313302	臺北市立中崙高級中學	17
323301	臺北市立松山高級中學	17
323302	臺北市立永春高級中學	18
331301	臺北市私立延平高級中學	18
331304	臺北市私立復興實驗高級中學	18
333301	臺北市立和平高級中學	19
343301	臺北市立中山女子高級中學	19
343302	臺北市立大同高級中學	19
343303	臺北市立大直高級中學	20
353301	臺北市立建國高級中學	20
353302	臺北市立成功高級中學	20
353303	臺北市立第一女子高級中學	21
361301	臺北市私立靜修女子高級中學	21
363301	臺北市立明倫高級中學	22
363302	臺北市立成淵高級中學	22
371301	臺北市私立立人高級中學	22
373301	臺北市立華江高級中學	23
381301	臺北市私立東山高級中學	23
381304	臺北市私立再興高級中學	24
383301	臺北市立景美女子高級中學	24
383302	臺北市立萬芳高級中學	24
393301	臺北市立南港高級中學	25
393302	臺北市立育成高級中學	25
401302	臺北市私立方濟高級中學	25
401303	臺北市私立達人女子高級中學	26
403301	臺北市立內湖高級中學	26
403302	臺北市立麗山高級中學	26
403303	臺北市立南湖高級中學	27
411302	臺北市私立衛理女子高級中學	27
411303	臺北市私立華興高級中學	27
413301	臺北市立陽明高級中學	28
413302	臺北市立百齡高級中學	28
421301	臺北市私立薇閣高級中學	28

學校代碼	學校名稱	頁碼
423301	臺北市立復興高級中學	39
423302	臺北市立中正高級中學	39
401301	臺北市私立文德女子高級中學	30

(2) 綜合型高中/綜合高中學程

學校代碼	學校名稱	頁碼
323402	臺北市立松山高級工農職業學校	33
333401	臺北市立大安高級工業職業學校	36
351402	臺北市私立開南高級商工職業學校	38
361301	臺北市私立靜修女子高級中學	21
373302	臺北市立大理高級中學	23
381302	臺北市私立滬江高級中學	39
383401	臺北市立木柵高級工業職業學校	40
393401	臺北市立南港高級工業職業學校	41

(3) 技術型高中普通科

學校代碼	學校名稱	頁碼
321399	臺北市私立協和祐德高級中學	32
331302	臺北市私立金甌女子高級中學	34
341302	臺北市私立大同高級中學	36
351301	臺北市私立強恕高級中學	37
381303	臺北市私立大誠高級中學	39
381305	臺北市私立景文高級中學	40
411301	臺北市私立泰北高級中學	42
421302	臺北市私立十信高級中學	43

(4) 技術型高中

學校代碼	學校名稱	頁碼
311401	臺北市私立育達高級商業家事職業學校	31
321399	臺北市私立協和祐德高級中學	32
323401	臺北市立松山高級商業家事職業學校	33
323402	臺北市立松山高級工農職業學校	33
331302	臺北市私立金甌女子高級中學	34
331402	臺北市私立東方高級工商職業學校	34
331403	臺北市私立喬治高級工商職業學校	35
331404	臺北市私立開平餐飲職業學校	35
333401	臺北市立大安高級工業職業學校	36
341302	臺北市私立大同高級中學	36
341402	臺北市私立稻江高級護理家事職業學校	37
351301	臺北市私立強恕高級中學	37
351402	臺北市私立開南高級商工職業學校	38
361401	臺北市私立稻江高級商業職業學校	38
381302	臺北市私立滬江高級中學	39
381303	臺北市私立大誠高級中學	39
381305	臺北市私立景文高級中學	40
383401	臺北市立木柵高級工業職業學校	40
393401	臺北市立南港高級工業職業學校	41
403401	臺北市立內湖高級工業職業學校	41
411301	臺北市私立泰北高級中學	42
413401	臺北市立士林高級商業職業學校	42
421302	臺北市私立十信高級中學	43
421404	臺北市私立惇敘高級工商職業學校	43

(5) 特殊學校

學校代碼	學校名稱	頁碼
363F01	臺北市立啟聰學校	44
413F02	臺北市立啟明學校	44

臺北市 107 學年度身心障礙學生十二年就學安置高級中等學校

安置學校預估安置名額一覽表

一、普通型高中/綜合型高中

學校基本資料	安置科別	預估安置名額	各障礙類組 預估安置名額
學校代碼：313301 校名：臺北市立西松高級中學 地址：[10586] 臺北市松山區健康路 325 巷 7 號 電話：(02)25286618 傳真：(02)27661724 網址：http://www.hssh.tp.edu.tw	普通科	15	視覺障礙類：1 名 聽語障礙類：1 名 肢障腦麻病弱類：1 名 情緒行為障礙類：2 名 學習障礙類：5 名 自閉症類：4 名 其他障礙類：1 名 共計 15 名

學校基本資料	安置科別	預估安置名額	各障礙類組 預估安置名額
學校代碼：313302 校名：臺北市立中崙高級中學 地址：[10561] 臺北市松山區八德路四段 101 號 電話：(02)27535316 傳真：(02)25286362 網址：http://www.zlsh.tp.edu.tw	普通科	15	視覺障礙類：1 名 聽語障礙類：1 名 肢障腦麻病弱類：1 名 情緒行為障礙類：2 名 學習障礙類：5 名 自閉症類：4 名 其他障礙類：1 名 共計 15 名

學校基本資料	安置科別	預估安置名額	各障礙類組 預估安置名額
學校代碼：323301 校名：臺北市立松山高級中學 地址：[11070] 臺北市基隆路一段 156 號 電話：(02)27535968 傳真：(02)87876960 網址：http://www.sssh.tp.edu.tw	普通科	19	視覺障礙類：3 名 聽語障礙類：1 名 肢障腦麻病弱類：1 名 情緒行為障礙類：2 名 學習障礙類：5 名 自閉症類：6 名 其他障礙類：1 名 共計 19 名

學校基本資料	安置 科別	預估安 置名額	各障礙類組 預估安置名額
學校代碼：323302 校名：臺北市立永春高級中學 地址：[11080] 臺北市松山路 654 號 電話：(02)27272983 傳真：(02)27274264 網址：http://www.ycsh.tp.edu.tw	普通科	19	視覺障礙類：1 名 聽語障礙類：1 名 肢障腦麻病弱類：2 名 情緒行為障礙類：3 名 學習障礙類：5 名 自閉症類：6 名 其他障礙類：1 名 共計 19 名

學校基本資料	安置 科別	預估安 置名額	各障礙類組 預估安置名額
學校代碼：331301 校名：臺北市私立延平高級中學 地址：[10675] 臺北市大安區建國南路一段 275 號 電話：(02)27071478 傳真：(02)27046831 網址 http://www.yphs.tp.edu.tw/	普通科	8	視覺障礙類：1 名 聽語障礙類：1 名 肢障腦麻病弱類：1 名 情緒行為障礙類：1 名 學習障礙類：2 名 自閉症類：1 名 其他障礙類：1 名 共計 8 名

學校基本資料	安置 科別	預估安 置名額	各障礙類組 預估安置名額
學校代碼：331304 校名：臺北市私立復興實驗高級中學 地址：[10688] 臺北市大安區敦化南路一段 262 號 電話：(02)27715859 傳真：(02)27763658 網址：http://www.fhjh.tp.edu.tw	普通科	4	視覺障礙類：0 名 聽語障礙類：1 名 肢障腦麻病弱類：1 名 情緒行為障礙類：1 名 學習障礙類：0 名 自閉症類：1 名 其他障礙類：0 名 共計 4 名

學校基本資料	安置 科別	預估安 置名額	各障礙類組 預估安置名額
學校代碼：333301 校名：臺北市立和平高級中學 地址：[10658] 臺北市大安區臥龍街 100 號 電話：(02)27324300 傳真：(02)27389621 網址 http://www.hpsh.tp.edu.tw/	普通科	15	視覺障礙類：1 名 聽語障礙類：1 名 肢障腦麻病弱類：1 名 情緒行為障礙類：2 名 學習障礙類：5 名 自閉症類：4 名 其他障礙類：1 名 共計 15 名

學校基本資料	安置 科別	預估安 置名額	各障礙類組 預估安置名額
學校代碼：343301 校名：臺北市立中山女子高級中學 地址：[10490] 臺北市中山區長安東路二段 141 號 電話：(02)25073148 傳真：(02)25034549 網址 http://web.csghs.tp.edu.tw	普通科 (女)	19	視覺障礙類：1 名 聽語障礙類：1 名 肢障腦麻病弱類：2 名 情緒行為障礙類：3 名 學習障礙類：5 名 自閉症類：6 名 其他障礙類：1 名 共計 19 名

學校基本資料	安置 科別	預估安 置名額	各障礙類組 預估安置名額
學校代碼：343302 校名：臺北市立大同高級中學 地址：[10485] 臺北市中山區長春路 167 號 電話：(02)25054269 傳真：(02)25023782 網址： http://www.ttsh.tp.edu.tw	普通科	19	視覺障礙類：1 名 聽語障礙類：1 名 肢障腦麻病弱類：2 名 情緒行為障礙類：3 名 學習障礙類：5 名 自閉症類：6 名 其他障礙類：1 名 共計 19 名

學校基本資料	安置 科別	預估安 置名額	各障礙類組 預估安置名額
學校代碼：343303 校名：臺北市立大直高級中學 地址：[10462] 臺北市中山區北安路 420 號 電話：(02)25334017 傳真：(02)25338262 網址：http://web.dcsn.tp.edu.tw	普通科	15	視覺障礙類：1 名 聽語障礙類：1 名 肢障腦麻病弱類：1 名 情緒行為障礙類：2 名 學習障礙類：5 名 自閉症類：4 名 其他障礙類：1 名 共計 15 名

學校基本資料	安置 科別	預估安 置名額	各障礙類組 預估安置名額
學校代碼：353301 校名：臺北市立建國高級中學 地址：[10066] 臺北市中正區南海路 56 號 電話：(02)23034381 傳真：(02)23046215 網址：http://www.ck.tp.edu.tw	普通科 (男)	20	視覺障礙類：1 名 聽語障礙類：1 名 肢障腦麻病弱類：2 名 情緒行為障礙類：3 名 學習障礙類：5 名 自閉症類：7 名 其他障礙類：1 名 共計 20 名

學校基本資料	安置 科別	預估安 置名額	各障礙類組 預估安置名額
學校代碼：353302 校名：臺北市立成功高級中學 地址：[10051] 臺北市中正區濟南路一段 71 號 電話：(02)23216256 傳真：(02)23211504 網址：http://www.cksh.tp.edu.tw	普通科 (男)	20	視覺障礙類：1 名 聽語障礙類：1 名 肢障腦麻病弱類：2 名 情緒行為障礙類：3 名 學習障礙類：5 名 自閉症類：7 名 其他障礙類：1 名 共計 20 名

學校基本資料	安置科別	預估安置名額	各障礙類組 預估安置名額
學校代碼：353303 校名：臺北市立第一女子高級中學 地址：[10045] 臺北市中正區重慶南路一段 165 號 電話：(02)23820484 傳真：(02)23898568 網址：http://web.fg.tp.edu.tw	普通科 (女)	19	視覺障礙類：1 名 聽語障礙類：1 名 肢障腦麻病弱類：2 名 情緒行為障礙類：3 名 學習障礙類：5 名 自閉症類：6 名 其他障礙類：1 名 共計 19 名

學校基本資料	安置科別	預估安置名額	各障礙類組 預估安置名額
學校代碼 361301 校名：臺北市私立靜修女子高級中學 地址：[10359] 臺北市大同區寧夏路 59 號 電話：(02)25574345 傳真：(02)25575047 網址：http://www.bish.tp.edu.tw	總計	10	視覺障礙組：1 名 聽語障礙組：1 名 肢障腦麻病弱組：1 名 情緒行為障礙組：1 名 學習障礙組：2 名 自閉症組：3 名 其他障礙組：1 名 共計 10 名

安置科別	預估安置名額	各障礙類組 預估安置名額	安置科別	預估安置名額	各障礙類組 預估安置名額
普通科 (女)	6	視覺障礙組：1 名 聽語障礙組：1 名 肢障腦麻病弱組：1 名 情緒行為障礙組：0 名 學習障礙組：0 名 自閉症組：2 名 其他障礙組：1 名 共計 6 名	綜合 高中 (女)	4	視覺障礙類：0 名 聽語障礙類：0 名 肢障腦麻病弱類：0 名 情緒行為障礙類：1 名 學習障礙類：2 名 自閉症類：1 名 其他障礙類：0 名 共計 4 名

學校基本資料	安置科別	預估安置名額	各障礙類組 預估安置名額
學校代碼：363301 校名：臺北市立明倫高級中學 地址：[10367] 臺北市大同區承德路三段 336 號 電話：(02)25961567 傳真：(02)25858497 網址：http://newweb.mlsh.tp.edu.tw	普通科	19	視覺障礙類：1 名 聽語障礙類：1 名 肢障腦麻病弱類：2 名 情緒行為障礙類：3 名 學習障礙類：5 名 自閉症類：6 名 其他障礙類：1 名 共計 19 名
該校自 105 學年度起連續 3 年實施整校之重大工程			

學校基本資料	安置科別	預估安置名額	各障礙類組 預估安置名額
學校代碼：363302 校名：臺北市立成淵高級中學 地址：[10364] 臺北市大同區承德路二段 235 號 電話：(02)25531969 傳真：(02)25530639 網址：http://www.cyhs.tp.edu.tw	普通科	15	視覺障礙類：1 名 聽語障礙類：1 名 肢障腦麻病弱類：1 名 情緒行為障礙類：2 名 學習障礙類：5 名 自閉症類：4 名 其他障礙類：1 名 共計 15 名

學校基本資料	安置科別	預估安置名額	各障礙類組 預估安置名額
學校代碼：371301 校名：臺北市私立立人高級中學 地址：[10853] 臺北市萬華區桂林路 171 號 電話：(02)23113423 傳真：(02)23024922 網址：http://www.lrsh.tp.edu.tw	普通科	2	視覺障礙類：0 名 聽語障礙類：0 名 肢障腦麻病弱類：1 名 情緒行為障礙類：0 名 學習障礙類：0 名 自閉症類：1 名 其他障礙類：0 名 共計 2 名

學校基本資料	安置 科別	預估安 置名額	各障礙類組 預估安置名額
學校代碼：373301 校名：臺北市立華江高級中學 地址：[10864] 臺北市萬華區日善里西藏路 213 號 電話：(02)23019946 傳真：(02)23324647 網址：http://www.hcsh.tp.edu.tw	普通科	19	視覺障礙類：1 名 聽語障礙類：1 名 肢障腦麻病弱類：2 名 情緒行為障礙類：3 名 學習障礙類：5 名 自閉症類：6 名 其他障礙類：1 名 共計 19 名

學校基本資料	安置 科別	預估安 置名額	各障礙類組 預估安置名額
學校代碼：373302 校名：臺北市立大理高級中學 地址：[10858] 臺北市萬華區長順街 2 號 電話：(02)23026959 傳真：(02)23042851 網址：http://www.tlsh.tp.edu.tw	綜合 高中	15	視覺障礙類：1 名 聽語障礙類：1 名 肢障腦麻病弱類：1 名 情緒行為障礙類：2 名 學習障礙類：5 名 自閉症類：4 名 其他障礙類：1 名 共計 15 名

學校基本資料	安置 科別	預估安 置名額	各障礙類組 預估安置名額
學校代碼：381301 校名：臺北市私立東山高級中學 地址：[11666] 臺北市文山區老泉里老泉街 26 巷 3 號 電話：(02)29369595 傳真：(02)29392672 網址： http://www.tshs.tp.edu.tw	普通科	10	視覺障礙類：1 名 聽語障礙類：1 名 肢障腦麻病弱類：1 名 情緒行為障礙類：1 名 學習障礙類：2 名 自閉症類：3 名 其他障礙類：1 名 共計 10 名

學校基本資料	安置 科別	預估安 置名額	各障礙類組 預估安置名額
學校代碼：381304 校名：臺北市私立再興高級中學 地址：[11649] 臺北市文山區興隆路四段 2 號 電話：(02)29366803 傳真：(02)29360674 網址 http://www.thsh.tp.edu.tw	普通科	6	視覺障礙類：1 名 聽語障礙類：1 名 肢障腦麻病弱類：1 名 情緒行為障礙類：1 名 學習障礙類：0 名 自閉症類：1 名 其他障礙類：1 名 共計 6 名

學校基本資料	安置 科別	預估安 置名額	各障礙類組 預估安置名額
學校代碼：383301 校名：臺北市立景美女子高級中學 地址：[11660] 臺北市文山區木新路三段 312 號 電話：(02)29368847 傳真：(02)29376801 網址 http://www.cmgsh.tp.edu.tw	普通科 (女)	19	視覺障礙類：1 名 聽語障礙類：1 名 肢障腦麻病弱類：2 名 情緒行為障礙類：3 名 學習障礙類：5 名 自閉症類：6 名 其他障礙類：1 名 共計 19 名

學校基本資料	安置 科別	預估安 置名額	各障礙類組 預估安置名額
學校代碼：383302 校名：臺北市立萬芳高級中學 地址：[11696] 臺北市文山區興隆路 3 段 115 巷 1 號 電話：(02)22309585 傳真：(02)22391751 網址： http://www.wfsh.tp.edu.tw	普通科	15	視覺障礙類：1 名 聽語障礙類：1 名 肢障腦麻病弱類：1 名 情緒行為障礙類：2 名 學習障礙類：5 名 自閉症類：4 名 其他障礙類：1 名 共計 15 名

學校基本資料	安置 科別	預估安 置名額	各障礙類組 預估安置名額
學校代碼：393301 校名：臺北市立南港高級中學 地址：[11551] 臺北市南港區向陽路 21 號 電話：(02)27837863 傳真：(02)26546870 網址：http://www.nksh.tp.edu.tw	普通科	15	視覺障礙類：1 名 聽語障礙類：1 名 肢障腦麻病弱類：1 名 情緒行為障礙類：2 名 學習障礙類：5 名 自閉症類：4 名 其他障礙類：1 名 共計 15 名

學校基本資料	安置 科別	預估安 置名額	各障礙類組 預估安置名額
學校代碼：393302 校名：臺北市立育成高級中學 地址：[11560] 臺北市南港區重陽路 366 號 電話：(02)26530475 傳真：(02)27822630 網址：http://www.yucsh.tp.edu.tw	普通科	19	視覺障礙類：1 名 聽語障礙類：1 名 肢障腦麻病弱類：2 名 情緒行為障礙類：3 名 學習障礙類：5 名 自閉症類：6 名 其他障礙類：1 名 共計 19 名

學校基本資料	安置 科別	預估安 置名額	各障礙類組 預估安置名額
學校代碼：401302 校名：臺北市私立方濟高級中學 地址：[11460] 臺北市內湖區成功路三段 61 號 電話：(02)27910278 傳真：(02)27909537 網址：http://www.sfh.tp.edu.tw	普通科	5	視覺障礙類：1 名 聽語障礙類：1 名 肢障腦麻病弱類：0 名 情緒行為障礙類：1 名 學習障礙類：1 名 自閉症類：1 名 其他障礙類：0 名 共計 5 名

學校基本資料	安置科別	預估安置名額	各障礙類組 預估安置名額
學校代碼：401303 校名：臺北市私立達人女子高級中學 地址：[11464] 臺北市內湖路二段 314 號 電話：(02)27956899 傳真：(02)27942063 網址 http://www.trgsh.tp.edu.tw	普通科 (女)	3	視覺障礙類：0 名 聽語障礙類：1 名 肢障腦麻病弱類：0 名 情緒行為障礙類：1 名 學習障礙類：1 名 自閉症類：0 名 其他障礙類：0 名 共計 3 名

學校基本資料	安置科別	預估安置名額	各障礙類組 預估安置名額
學校代碼：403301 校名：臺北市立內湖高級中學 地址：[11475] 臺北市內湖區文德路 218 號 電話：(02)27977035 傳真：(02)27991799 網址： http://www.nhsh.tp.edu.tw	普通科	19	視覺障礙類：1 名 聽語障礙類：1 名 肢障腦麻病弱類：2 名 情緒行為障礙類：3 名 學習障礙類：5 名 自閉症類：6 名 其他障礙類：1 名 共計 19 名

學校基本資料	安置科別	預估安置名額	各障礙類組 預估安置名額
學校代碼：403302 校名：臺北市立麗山高級中學 地址：[11452] 臺北市內湖區環山路二段 100 號 電話：(02)26570435 傳真：(02)87515841 網址： http://www.lssh.tp.edu.tw	普通科	15	視覺障礙類：1 名 聽語障礙類：1 名 肢障腦麻病弱類：1 名 情緒行為障礙類：2 名 學習障礙類：5 名 自閉症類：4 名 其他障礙類：1 名 共計 15 名
備註：本校地處山坡地形，全校依課程實施跑班制教學。			

學校基本資料	安置 科別	預估安 置名額	各障礙類組 預估安置名額
學校代碼：403303 校名：臺北市立南湖高級中學 地址：[11486] 臺北市內湖區康寧路三段 220 號 電話：(02)26308889 傳真：(02)26307186 網址：http://www.nhush.tp.edu.tw	普通科	15	視覺障礙類：1 名 聽語障礙類：1 名 肢障腦麻病弱類：1 名 情緒行為障礙類：2 名 學習障礙類：5 名 自閉症類：4 名 其他障礙類：1 名 共計 15 名

學校基本資料	安置 科別	預估安 置名額	各障礙類組 預估安置名額
學校代碼：411302 校名：臺北市私立衛理女子高級中學 地址：[11143] 臺北市士林區至善路二段 321 號 電話：(02)28411487#112 傳真：(02)28413025 網址：http://www.wlgsh.tp.edu.tw	普通科 (女)	5	視覺障礙類：1 名 聽語障礙類：1 名 肢障腦麻病弱類：0 名 情緒行為障礙類：1 名 學習障礙類：1 名 自閉症類：1 名 其他障礙類：0 名 共計 5 名
備註：本校為全體住校學校，學生於住宿期間須具備基本自理能力。			

學校基本資料	安置 科別	預估安 置名額	各障礙類組 預估安置名額
學校代碼：411303 校名：臺北市私立華興高級中學 地址：[11149] 臺北市士林區仰德大道一段 101 號 電話：(02)28316834 傳真：(02)28310654 網址：http://www.hhhs.tp.edu.tw	普通科	2	視覺障礙類：0 名 聽語障礙類：0 名 肢障腦麻病弱類：0 名 情緒行為障礙類：1 名 學習障礙類：0 名 自閉症類：1 名 其他障礙類：0 名 共計 2 名

學校基本資料	安置 科別	預估安 置名額	各障礙類組 預估安置名額
學校代碼：413301 校名：臺北市立陽明高級中學 地址：[11165] 臺北市士林區中正路 510 號 電話：(02)28316675 傳真：(02)28343036 網址：http://www.ymsb.tp.edu.tw	普通科	15	視覺障礙類：1 名 聽語障礙類：1 名 肢障腦麻病弱類：1 名 情緒行為障礙類：2 名 學習障礙類：5 名 自閉症類：4 名 其他障礙類：1 名 共計 15 名

學校基本資料	安置 科別	預估安 置名額	各障礙類組 預估安置名額
學校代碼：413302 校名：臺北市立百齡高級中學 地址：[11167] 臺北市士林區承德路四段 177 號 電話：(02)28831568 傳真：(02)28832945 網址：http://www.blsh.tp.edu.tw	普通科	15	視覺障礙類：1 名 聽語障礙類：1 名 肢障腦麻病弱類：1 名 情緒行為障礙類：2 名 學習障礙類：5 名 自閉症類：4 名 其他障礙類：1 名 共計 15 名

學校基本資料	安置 科別	預估安 置名額	各障礙類組 預估安置名額
學校代碼：421301 校名：臺北市私立薇閣高級中學 地址：[11254] 臺北市北投區珠海路 50 號 電話：(02)28913630 傳真：(02)28955440 網址：http://www.wghs.tp.edu.tw/	普通科	6	視覺障礙類：0 名 聽語障礙類：1 名 肢障腦麻病弱類：1 名 情緒行為障礙類：1 名 學習障礙類：1 名 自閉症類：1 名 其他障礙類：1 名 共計 6 名

學校基本資料	安置 科別	預估安 置名額	各障礙類組 預估安置名額
學校代碼 423301 校名：臺北市立復興高級中學 地址：[11248] 臺北市北投區復興四路 70 號 電話：(02)28914131 傳真：(02)28959903 網址：http://www.fhsh.tp.edu.tw	普通科	19	視覺障礙類：1 名 聽語障礙類：1 名 肢障腦麻病弱類：2 名 情緒行為障礙類：3 名 學習障礙類：5 名 自閉症類：6 名 其他障礙類：1 名 共計 19 名

學校基本資料	安置 科別	預估安 置名額	各障礙類組 預估安置名額
學校代碼：423302 校名：臺北市立中正高級中學 地址：[11287] 臺北市北投區文林北路 77 號 電話：(02)28234811 傳真：(02)28205927 網址：http://www.ccshtp.edu.tw	普通科	19	視覺障礙類：1 名 聽語障礙類：1 名 肢障腦麻病弱類：2 名 情緒行為障礙類：3 名 學習障礙類：5 名 自閉症類：6 名 其他障礙類：1 名 共計 19 名

學校基本資料			安置 科別	預估安 置名額	各障礙類組 預估安置名額
學校代碼：401301 校名：臺北市私立文德女中高級中學 地址：[11416] 臺北市內湖區成功路三段 70 號 電話：(02)27904570 傳真：(02)27924457 網址：http://www.sfgsh.tp.edu.tw			總計	5	視覺障礙組：1 名 聽語障礙組：1 名 肢障腦麻病弱組：1 名 情緒行為障礙組：0 名 學習障礙組：1 名 自閉症組：1 名 其他障礙組：0 名 共計 5 名
安置 科別	預估安 置名額	各障礙類組 預估安置名額	安置 科別	預估安 置名額	各障礙類組 預估安置名額
普通科 (女)	2	視覺障礙組：1 名 聽語障礙組：0 名 肢障腦麻病弱組：1 名 情緒行為障礙組：0 名 學習障礙組：0 名 自閉症組：0 名 其他障礙組：0 名 共計 2 名	照顧服 務科 (女)	3	視覺障礙類：0 名 聽語障礙類：1 名 肢障腦麻病弱類：0 名 情緒行為障礙類：0 名 學習障礙類：1 名 自閉症類：1 名 其他障礙類：0 名 共計 3 名

二、技術型高中

學校代碼：311401									網址： http://www.yudah.tp.edu.tw 電話：(02)25706767 傳真：(02)25794109
學校基本資料：									
校名：臺北市私立育達高級商業家事職業學校（日間部）									
地址：[10553]臺北市寧安街 12 號									
安置科別	視障	聽語障	肢病腦麻	情障	學障	自閉症	其他	合計	各障礙類組 預估安置名額
幼兒保育科				1	3	1		5	視覺障礙類：1 名
觀光事業科			2		2	1		5	聽語障礙類：1 名
時尚造型科				1	4	2		7	肢障腦麻病弱類：2 名
時尚模特兒科				1	2	1		4	情緒行為障礙類：3 名
商業經營科	1	1			2	1		5	學習障礙類：33 名
資料處理科					3	2		5	自閉症類：12 名
多媒體設計科					2			2	其他障礙類：1 名
應用外語科 （英文組）					2	1		3	共計 53 名
應用外語科 （日文組）					2	1		3	
餐飲管理科					6			6	
廣告設計科					2	1	1	4	
表演藝術科					3	1		4	
總計	1	1	2	3	33	12	1	53	

學校代碼：321399 學校基本資料： 校名：臺北市協和祐德高級中等學校 地址：[11082]臺北市信義區忠孝東路五段 790 巷 27 號								網址： http://www.hhvs.tp.edu.tw 電話：(02)27263131 傳真：高職部 02-27266688	
安置科別	視障	聽語障	肢病腦麻	情障	學障	自閉症	其他	合計	各障礙類組 預估安置名額
普通科								0	視覺障礙類：1 名 聽語障礙類：1 名 肢障腦麻病弱類：2 名 情緒行為障礙類：3 名 學習障礙類：18 名 自閉症類：9 名 其他障礙類：1 名 共計 35 名
美工科					1	1	1	3	
廣告設計科		1			1	1		3	
應用外語科 (英文組)			1		1	1		3	
應用外語科 (日文組)			1		1	1		3	
多媒體設計科	1				1			2	
資訊科				1	1			2	
電機科				1	2			3	
汽車科					8	4		12	
觀光科					1	1		2	
航空電子科				1	1			2	
總計	1	1	2	3	18	9	1	35	

學校代碼：323401 學校基本資料： 校名：臺北市立松山高級商業家事職業學校（日間部） 地址：[11080]臺北市信義區松山路 655 號								網址： http://www.ssvs.tp.edu.tw 電話：(02)27261118 傳真：(02)27593847	
安置科別	視障	聽語障	肢病腦麻	情障	學障	自閉症	其他	合計	各障礙類組 預估安置名額
商業經營科	1	1		1	7	2		12	視覺障礙類：3 名 聽語障礙類：1 名 肢障腦麻病弱類：1 名 情緒行為障礙類：2 名 學習障礙類：20 名 自閉症類：11 名 其他障礙類：1 名 共計 39 名
會計事務科	1				1	1	1	4	
國際貿易科			1		4	3		8	
資料處理科					2			2	
廣告設計科				1	1	3		5	
室內設計科					2			2	
應用外語科 (英文組)	1				3	2		6	
總計	3	1	1	2	20	11	1	39	

學校代碼：323402 學校基本資料： 校名：臺北市立松山高級工農職業學校（日間部） 地址：[11060]臺北市信義區忠孝東路 5 段 236 巷 15 號								網址： http://www.saihs.edu.tw 電話：(02)27226616#221 傳真：(02)27581747	
安置科別	視障	聽語障	肢病腦麻	情障	學障	自閉症	其他	合計	各障礙類組 預估安置名額
綜合高中	1		2		6	2		11	視覺障礙類：1 名 聽語障礙類：1 名 肢障腦麻病弱類：2 名 情緒行為障礙類：3 名 學習障礙類：26 名 自閉症類：11 名 其他障礙類：1 名 共計 45 名
園藝科		1			2	1		4	
食品加工科				1	4	1		6	
資訊科				1	4	1		6	
電子科				1	2	1		4	
電機科					2	2		4	
機械科					2	1		3	
汽車科					2	1		3	
化工科					2	1	1	4	
總計	1	1	2	3	26	11	1	45	

學校代碼：331302 學校基本資料： 校名：臺北市私立金甌女子高級中學（日間部） 地址：臺北校區：[10641]臺北市大安區杭州南路二段1號 永和校區：[23441]新北市永和區博愛街36號								網址： http://www.cogsh.tp.edu.tw 電話：(02)23214765 傳真：(02)23911574	
安置科別	視障	聽語障	肢病腦麻	情障	學障	自閉症	其他	合計	各障礙類組 預估安置名額
普通科 (臺北校區)	1	1			3	1		6	視覺障礙類：1名 聽語障礙類：1名 肢障腦麻病弱類：2名 情緒行為障礙類：3名 學習障礙類：18名 自閉症類：9名 其他障礙類：1名 共計35名
觀光事業科					2			2	
商業經營科 (臺北校區)					2	1		3	
多媒體設計科 (臺北校區)					2	1		3	
應用外語科 (英文組) (永和校區)			1	2	6	3		12	
應用外語科 (日文組) (臺北校區、永和校區)			1	1	3	3	1	9	
總計	1	1	2	3	18	9	1	35	

學校代碼：331402 學校基本資料： 校名：臺北市私立東方高級工商職業學校（日間部） 地址：[10681]臺北市大安區信義路四段186巷8號								網址： http://www.tfvs.tp.edu.tw 電話：(02)27554616 傳真：(02)23253926	
安置科別	視障	聽語障	肢病腦麻	情障	學障	自閉症	其他	合計	各障礙類組 預估安置名額
時尚造型科					2			2	視覺障礙類：0名 聽語障礙類：0名 肢障腦麻病弱類：0名 情緒行為障礙類：0名 學習障礙類：8名 自閉症類：2名 其他障礙類：0名 共計10名
餐飲管理科					4	1		5	
觀光事業科									
多媒體應用科					2	1		3	
總計	0	0	0	0	8	2	0	10	

學校代碼：331403 學校基本資料： 校名：臺北市私立喬治高級工商職業學校（日間部） 地址：[11054]臺北市信義區基隆路二段 155 號								網址： http://www.gvs.tp.edu.tw 電話：(02)27386515 傳真：(02)27370870	
安置科別	視障	聽語障	肢病腦麻	情障	學障	自閉症	其他	合計	各障礙類組 預估安置名額
觀光事業科					2			2	視覺障礙類：0 名 聽語障礙類：0 名
餐飲管理科					2	1		3	肢障腦麻病弱類：0 名 情緒行為障礙類：0 名
時尚造型科					2	1		3	學習障礙類：8 名 自閉症類：2 名
流行服飾科					1			1	其他障礙類：0 名 共計 10 名
照顧服務科					1			1	
總計	0	0	0	0	8	2	0	10	

學校代碼：331404 學校基本資料： 校名：臺北市私立開平餐飲職業學校（日間部） 地址：[10664]臺北市大安區復興南路二段 148 巷 24 號								網址： http://www.kpvs.tp.edu.tw 電話：(02)27556939 傳真：(02)27541970	
安置科別	視障	聽語障	肢病腦麻	情障	學障	自閉症	其他	合計	各障礙類組 預估安置名額
餐飲管理科	1	1	0	1	18	6	1	28	視覺障礙類：1 名 聽語障礙類：1 名 肢障腦麻病弱類：0 名 情緒行為障礙類：1 名 學習障礙類：18 名 自閉症類：6 名 其他障礙類：1 名 共計 28 名
備註：有意報名本校者，請先行參加本校理念說明會，以作為選擇的評估考量。									

學校代碼：333401 學校基本資料： 校名：臺北市立大安高級工業職業學校（日間部） 地址：[10664]臺北市大安區復興南路二段 52 號								網址： http://www.taivs.tp.edu.tw 電話：(02)27011630 傳真：(02)23250999	
安置科別	視障	聽語障	肢病腦麻	情障	學障	自閉症	其他	合計	各障礙類組 預估安置名額
綜合高中	1	1	2		2	1	1	8	視覺障礙類：1 名 聽語障礙類：1 名 肢障腦麻病弱類：2 名 情緒行為障礙類：3 名 學習障礙類：26 名 自閉症類：11 名 其他障礙類：1 名 共計 45 名
圖文傳播科					2	1		3	
資訊科					1	1		2	
控制科				1	2	1		4	
電子科					2	1		3	
電機科				1	1	2		4	
冷凍空調科					3	1		4	
機械科					4			4	
汽車科					4			4	
製圖科				1	2	2		5	
建築科					3	1		4	
總計	1	1	2	3	26	11	1	45	

學校代碼：341302 學校基本資料： 校名：臺北市私立大同高級中學（日間部） 地址：[10452]臺北市中山北路三段 40 號								網址： http://www.tsh.ttu.edu.tw 電話：(02)25858781 傳真：(02)25853970	
安置科別	視障	聽語障	肢病腦麻	情障	學障	自閉症	其他	合計	各障礙類組 預估安置名額
普通科	1		1	1	6	3	1	13	視覺障礙類：1 名 聽語障礙類：1 名 肢障腦麻病弱類：1 名 情緒行為障礙類：1 名 學習障礙類：10 自閉症類：6 名 其他障礙類：1 名 共計 21 名
資料處理科		1			1	1		3	
電子科					2	1		3	
機械科					1	1		2	
總計	1	1	1	1	10	6	1	21	

學校代碼：341402 學校基本資料： 校名：臺北市私立稻江高級護理家事職業學校（日間部） 地址：[10471]臺北市中山區新生北路3段55號								網址： http://www.tcnvs.tp.edu.tw 電話：(02)25955161 傳真：(02)25928234	
安置科別	視障	聽語障	肢病腦麻	情障	學障	自閉症	其他	合計	各障礙類組 預估安置名額
家政科(女)	1				1	1		3	視覺障礙類：1名 聽語障礙類：1名 肢障腦麻病弱類：1名 情緒行為障礙類：1名 學習障礙類：20 自閉症類：6名 其他障礙類：1名 共計31名
時尚造型科(女)					5	1		6	
幼兒保育科(女)					3	1		4	
流行服飾科(女)		1			2	1		4	
餐飲管理科(女)					5	1		6	
應用外語科英文組(女)			1		1	1		3	
應用外語科日文組(女)				1	3		1	5	
總計	1	1	1	1	20	6	1	31	

學校代碼：351301 學校基本資料： 校名：臺北市私立強恕高級中學（日間部） 地址：[10085]臺北市汀洲路二段143號								網址： http://www.qshs.tp.edu.tw 電話：(02)23656574 傳真：(02)23653150	
安置科別	視障	聽語障	肢病腦麻	情障	學障	自閉症	其他	合計	各障礙類組 預估安置名額
普通科	1		1		2		1	5	視覺障礙類：1名 聽語障礙類：1名 肢障腦麻病弱類：1名 情緒行為障礙類：1名 學習障礙類：10名 自閉症類：6名 其他障礙類：1名 共計21名
美容科					4			4	
資料處理科		1		1	4			6	
美工科						6		6	
總計	1	1	1	1	10	6	1	21	

學校代碼：351402 學校基本資料： 校名：臺北市私立開南高級商工職業學校（日間部） 地址：[10051]臺北市濟南路一段6號								網址： http://www.knvs.tp.edu.tw 電話：(02)23212666 傳真：(02)23929986	
安置科別	視障	聽語障	肢病腦麻	情障	學障	自閉症	其他	合計	各障礙類組 預估安置名額
綜合高中	1	1	2	1			1	6	視覺障礙類：1名 聽語障礙類：1名 肢障腦麻病弱類：2名 情緒行為障礙類：3名 學習障礙類：24 自閉症類：9名 其他障礙類：1名 共計41名
觀光事業科					2			2	
餐飲管理科					5	1		6	
廣告設計科				1	2	2		5	
資訊科					2	1		3	
電子科					2	1		3	
電機科					2	2		4	
汽車科				1	6	1		8	
機電科					2	1		3	
照顧服務科					1			1	
總計	1	1	2	3	24	9	1	41	

學校代碼：361401 學校基本資料： 校名：臺北市私立稻江高級商業職業學校（日間部） 地址：[10357]臺北市大同區民權西路225巷24號								網址： http://www.tkcvs.tp.edu.tw 電話：(02)25912001 傳真：(02)25954005	
安置科別	視障	聽語障	肢病腦麻	情障	學障	自閉症	其他	合計	各障礙類組 預估安置名額
觀光事業科			1		2		1	4	視覺障礙類：1名 聽語障礙類：1名 肢障腦麻病弱類：1名 情緒行為障礙類：1名 學習障礙類：11名 自閉症類：6名 其他障礙類：1名 共計22名
商業經營科					2	3		5	
廣告設計科		1			4	3		8	
應用外語科 （日文組）	1			1	3			5	
總計	1	1	1	1	11	6	1	22	

學校代碼：381302								網址：	
學校基本資料：								http://www.hchs.tp.edu.tw	
校名：臺北市私立滬江高級中學（日間部）								電話：(02)86631122	
地址：[11674]臺北市羅斯福路六段 336 號								傳真：(02)29356771	
安置科別	視障	聽語障	肢病腦麻	情障	學障	自閉症	其他	合計	各障礙類組 預估安置名額
綜合高中	1				3	1	1	6	視覺障礙類：1名 聽語障礙類：1名 肢障腦麻病弱類：2名 情緒行為障礙類：3名 學習障礙類：20名 自閉症類：9名 其他障礙類：1名 共計 37 名
餐飲管理科					7	2		9	
資料處理科			1	1	1	1		4	
廣告設計科			1	1	1	2		5	
室內空間設計科		1			3	1		5	
資訊科				1	2	1		4	
航空電子科					3	1		4	
總計	1	1	2	3	20	9	1	37	

學校代碼：381303								網址：	
學校基本資料：								http://www.tcsh.tp.edu.tw	
校名：臺北市私立大誠高級中學（日間部）								電話：(02)22348989 轉 13	
地址：[11625]臺北市文山區秀明路二段 175 號								傳真：(02)22349696	
安置科別	視障	聽語障	肢病腦麻	情障	學障	自閉症	其他	合計	各障礙類組 預估安置名額
普通科									視覺障礙類：0名 聽語障礙類：0名 肢障腦麻病弱類：0名 情緒行為障礙類：0名 學習障礙類：6名 自閉症類：2名 其他障礙類：0名 共計 8 名
餐飲管理科					3			3	
室內空間設計科					1	1		2	
建築科						1		1	
汽車科					2			2	
總計	0	0	0	0	6	2	0	8	

學校代碼：381305 學校基本資料： 校名：臺北市私立景文高級中學（日間部） 地址：[11650]臺北市文山區保儀路 127 號								網址： http://www.jwsh.tp.edu.tw 電話：(02)29390310 傳真：(02)29363600	
安置科別	視障	聽語障	肢病腦麻	情障	學障	自閉症	其他	合計	各障礙類組 預估安置名額
普通科	1	1	1	1	2	1		7	視覺障礙類：1 名 聽語障礙類：1 名 肢障腦麻病弱類：1 名 情緒行為障礙類：1 名 學習障礙類：14 名 自閉症類：6 名 其他障礙類：1 名 共計 25 名
資訊科					5	1		6	
商業經營科					1	1		2	
廣告設計科					1	1		2	
應用外語科 (英文組)					2	1	1	4	
室內空間 設計科					3	1		4	
總計	1	1	1	1	14	6	1	25	

學校代碼：383401 學校基本資料： 校名：臺北市立木柵高級工業職業學校（日間部） 地址：[11656]臺北市文山區木柵路四段 77 號								網址： https://sites.google.com/a/mcv.s.tp.edu.tw 電話：(02)22300506#291 傳真：(02)22391714	
安置科別	視障	聽語障	肢病腦麻	情障	學障	自閉症	其他	合計	各障礙類組 預估安置名額
綜合高中			1		4	2	1	8	視覺障礙類：1 名 聽語障礙類：1 名 肢障腦麻病弱類：2 名 情緒行為障礙類：3 名 學習障礙類：20 名 自閉症類：11 名 其他障礙類：1 名 共計 39 名
電子科			1		3	1		5	
電機科	1			1	2			4	
冷凍空調科					2	1		3	
機械科				2	3	1		6	
鑄造科		1			1	1		3	
模具科					2	2		4	
製圖科					2	2		4	
配管科					1	1		2	
總計	1	1	2	3	20	11	1	39	

學校代碼：393401 學校基本資料： 校名：臺北市立南港高級工業職業學校（日間部） 地址：[11579]臺北市南港區興中路 29 號								網址： http://www.nkhs.tp.edu.tw 電話：(02)27825432 傳真：(02)26534956	
安置科別	視障	聽語障	肢病腦麻	情障	學障	自閉症	其他	合計	各障礙類組 預估安置名額
綜合高中	1	1	2			1	1	6	視覺障礙類：1 名 聽語障礙類：1 名 肢障腦麻病弱類：2 名 情緒行為障礙類：3 名 學習障礙類：23 名 自閉症類：11 名 其他障礙類：1 名 共計 42 名
電子科					3	1		4	
電機科					3	1		4	
冷凍空調科					1	1		2	
機械科					1	1		2	
汽車科					3	1		4	
鑄造科					3	1		4	
模具科				1	2	1		4	
重機科				1	3	1		5	
土木科					1	1		2	
建築科				1	3	1		5	
總計	1	1	2	3	23	11	1	42	

學校代碼：403401 學校基本資料： 校名：臺北市立內湖高級工業職業學校（日間部） 地址：[11493]臺北市內湖區內湖路一段 520 號								網址： http://www.nihs.tp.edu.tw 電話：(02)26574874 傳真：(02)87974771	
安置科別	視障	聽語障	肢病腦麻	情障	學障	自閉症	其他	合計	各障礙類組 預估安置名額
應用外語科 (英文組)			1		4	1	1	7	視覺障礙類：1 名 聽語障礙類：1 名 肢障腦麻病弱類：2 名 情緒行為障礙類：3 名 學習障礙類：20 名 自閉症類：11 名 其他障礙類：1 名 共計 39 名
資訊科	1	1			3	2		7	
控制科				1	3	2		6	
電子科			1		4	2		7	
電機科				1	3	2		6	
冷凍空調科				1	3	2		6	
總計	1	1	2	3	20	11	1	39	

學校代碼：411301 學校基本資料： 校名：臺北市私立泰北高級中學（日間部） 地址：[11141]臺北市士林區福林路 240 號								網址： http://www.tpsh.tp.edu.tw 電話：(02)28825560#321 傳真：(02)28825603	
安置科別	視障	聽語障	肢病腦麻	情障	學障	自閉症	其他	合計	各障礙類組 預估安置名額
普通科			1		1	1		3	視覺障礙類：1名 聽語障礙類：1名 肢障腦麻病弱類：2名 情緒行為障礙類：3名 學習障礙類：20名 自閉症類：9名 其他障礙類：1名 共計 37 名
美工科		1			2	1		4	
資料處理科								0	
廣告設計科				1	5	1		7	
應用外語科 （日文組）	1		1		1	1		4	
多媒體設計科					2	1		3	
室內空間 設計科					5	1		6	
電機科				1	1	1		3	
資訊科					2	1		3	
表演藝術科				1	1	1	1	4	
總計	1	1	2	3	20	9	1	37	

學校代碼：413401 學校基本資料： 校名：臺北市立士林高級商業職業學校（日間部） 地址：[11165]臺北市士林區士商路 150 號								網址： http://www.slhs.tp.edu.tw 電話：(02)28313114 傳真：(02)28333096	
安置科別	視障	聽語障	肢病腦麻	情障	學障	自閉症	其他	合計	各障礙類組 預估安置名額
商業經營科		1		1	4	2	1	9	視覺障礙類：1名 聽語障礙類：1名 肢障腦麻病弱類：2名 情緒行為障礙類：3名 學習障礙類：23名 自閉症類：11名 其他障礙類：1名 共計 42 名
會計事務科					4	2		6	
國際貿易科			1	1	4	1		7	
資料處理科					4	3		7	
廣告設計科				1	4	2		7	
應用外語科 （英文組）	1		1		3	1		6	
總計	1	1	2	3	23	11	1	42	

學校代碼：421302 學校基本資料： 校名：臺北市私立十信高級中學（日間部） 地址：[11268]臺北市北投區北投路二段 55 號								網址： http://www.shvs.tp.edu.tw 電話：(02)28921166 傳真：(02)28930165	
安置科別	視障	聽語障	肢病腦麻	情障	學障	自閉症	其他	合計	各障礙類組 預估安置名額
普通科	1				1	1		3	視覺障礙類：1名 聽語障礙類：1名 肢障腦麻病弱類：1名 情緒行為障礙類：1名 學習障礙類：11名 自閉症類：6名 其他障礙類：1名 共計 22 名
資料處理科		1	1		3	1		6	
電子商務科				1	3	2	1	7	
應用外語科 (日文組)					2	1		3	
應用外語科 (英文組)					2	1		3	
總計	1	1	1	1	11	6	1	22	

學校代碼：421404 學校基本資料： 校名：臺北市私立惇敘高級工商職業學校（日間部） 地址：[11247]臺北市北投區泉源路 221 號								網址： http://www.thvs.tp.edu.tw 電話：(02)28912630 傳真：(02)28935930	
安置科別	視障	聽語障	肢病腦麻	情障	學障	自閉症	其他	合計	各障礙類組 預估安置名額
電機科					4	2		6	視覺障礙類：0名 聽語障礙類：1名 肢障腦麻病弱類：0名 情緒行為障礙類：1名 學習障礙類：13名 自閉症類：6名 其他障礙類：1名 專業技能班 -汽車科：15名 共計 37 名
機械科					2	1	1	4	
汽車科		1			4	2		7	
建築科				1	3	1		5	
汽車科 (專業技能班)	15							15	
總計		1		1	13	6	1	37	

三、特教學校

學校基本資料	安置科別	預估安置名額	各障礙類組 預估安置名額
學校代碼：363F01 校名：臺北市立啟聰學校 地址：[10371]臺北市大同區臺北市大同區重慶 北路三段 320 號 電話：(02)25924446 傳真：(02)25970734 網址：http://www.tmd.tp.edu.tw	普通科	15	聽、語障礙組： 共 75 名
	電子商務科	15	
	多媒體設計科	15	
	餐飲管理科	15	
	門市服務科	15	
備註：入學後分科依學生需求選課			

學校基本資料	安置科別	預估安置名額	各障礙類組 預估安置名額
學校代碼：413F02 校名：臺北市立啟明學校 地址：[11148]臺北市士林區忠誠路二段 207 巷 1 號 電話：(02)28740670 傳真：(02)28732612 網址：http://www.tmsb.tp.edu.tw/	普通班	15	視覺障礙組： 共 60 名
	復健按摩科	15	
	表演藝術科	15	
	綜合職能科	15	

**臺北市 107 學年度身心障礙學生十二年就學安置高級中等學校
各障礙類組招生名額一覽表**

序 號	學校 代碼	學校	群別名稱	科別名稱	預估 安置 名額	各報名類組預估安置名額						
						視 覺 障 礙 組	聽 語 障 礙 組	肢 障 麻 痺 弱 組	情 緒 行 為 障 礙 組	學 習 障 礙 組	自 閉 症 組	其 他 障 礙 組
1	313301	市立西松高中	高中第一相關群	普通科	15	1	1	1	2	5	4	1
2	313302	市立中崙高中	高中第一相關群	普通科	15	1	1	1	2	5	4	1
3	323301	市立松山高中	高中第一相關群	普通科	19	3	1	1	2	5	6	1
4	323302	市立永春高中	高中第一相關群	普通科	19	1	1	2	3	5	6	1
5	331301	私立延平高中	高中第一相關群	普通科	8	1	1	1	1	2	1	1
6	331701	私立復興 實驗高中	高中第一相關群	普通科	4	0	1	1	1	0	1	0
7	333301	市立和平高中	高中第一相關群	普通科	15	1	1	1	2	5	4	1
8	343301	市立中山女中	高中第二相關群	普通科	19	1	1	2	3	5	6	1
9	343302	市立大同高中	高中第一相關群	普通科	19	1	1	2	3	5	6	1
10	343303	市立大直高中	高中第一相關群	普通科	15	1	1	1	2	5	4	1
11	353301	市立建國高中	高中第二相關群	普通科	20	1	1	2	3	5	7	1
12	353302	市立成功高中	高中第二相關群	普通科	20	1	1	2	3	5	7	1
13	353303	市立北一女中	高中第二相關群	普通科	19	1	1	2	3	5	6	1
15	363301	市立明倫高中	高中第一相關群	普通科	19	1	1	2	3	5	6	1
16	363302	市立成淵高中	高中第一相關群	普通科	15	1	1	1	2	5	4	1
17	371301	私立立人高中	高中第一相關群	普通科	2	0	0	1	0	0	1	0
18	373301	市立華江高中	高中第一相關群	普通科	19	1	1	2	3	5	6	1
19	373302	市立大理高中	高中第一相關群	普通科	15	1	1	1	2	5	4	1
20	381301	私立東山高中	高中第一相關群	普通科	10	1	1	1	1	2	3	1
21	381304	私立再興高中	高中第一相關群	普通科	6	1	1	1	1	0	1	1
22	383301	市立景美女中	高中第一相關群	普通科	19	1	1	2	3	5	6	1
23	383302	市立萬芳高中	高中第一相關群	普通科	15	1	1	1	2	5	4	1
24	393301	市立南港高中	高中第一相關群	普通科	15	1	1	1	2	5	4	1
25	393302	市立育成高中	高中第一相關群	普通科	19	1	1	2	3	5	6	1
26	401301	私立文德女中	高中第一相關群	普通科	2	1	0	1	0	0	0	0
			家政相關群	照顧服務科	3	0	1	0	0	0	1	1
			總計		5	1	1	1	0	1	1	0
27	401302	私立方濟高中	高中第一相關群	普通科	5	1	1	0	1	1	1	0
28	401303	私立達人女中	高中第一相關群	普通科	3	0	1	0	1	1	0	0
29	403301	市立內湖高中	高中第一相關群	普通科	19	1	1	2	3	5	6	1
30	403302	市立麗山高中	高中第一相關群	普通科	15	1	1	1	2	5	4	1
31	403303	市立南湖高中	高中第一相關群	普通科	15	1	1	1	2	5	4	1
32	411302	私立衛理女中	高中第一相關群	普通科	5	1	1	0	1	1	1	0
33	411303	私立華興中學	高中第一相關群	普通科	2	0	0	0	1	0	1	0

序號	學校代碼	學校	群別名稱	科別名稱	預估安置名額	各報名類組預估安置名額						
						視覺障礙組	聽語障礙組	肢障腦麻病弱組	情緒行為障礙組	學習障礙組	自閉症組	其他障礙組
34	413301	市立陽明高中	高中第一相關群	普通科	15	1	1	1	2	5	4	1
35	413302	市立百齡高中	高中第一相關群	普通科	15	1	1	1	2	5	4	1
36	421301	私立薇閣高中	高中第一相關群	普通科	6	0	1	1	1	1	1	1
37	423301	市立復興高中	高中第一相關群	普通科	19	1	1	2	3	5	6	1
38	423302	市立中正高中	高中第一相關群	普通科	19	1	1	2	3	5	6	1
14	361301	私立靜修女中	高中第一相關群	普通科	6	1	1	1	0	0	2	1
				綜合高中	4	0	0	0	1	2	1	0
			總計	10	1	1	1	1	2	3	1	
39	311401	私立育達高職	家政相關群	幼兒保育科	5	0	0	0	1	3	1	0
			家政相關群	時尚造型科	7	0	0	0	1	4	2	0
			家政相關群	餐飲管理科	6	0	0	0	0	6	0	0
			家政相關群	觀光事業科	5	0	0	2	0	2	1	0
			家政相關群	時尚模特兒科	4	0	0	0	1	2	1	0
			設計相關群	表演藝術科	4	0	0	0	0	3	1	0
			設計相關群	廣告設計科	4	0	0	0	0	2	1	1
			設計相關群	多媒體設計科	2	0	0	0	0	2	0	0
			商業與管理相關群	商業經營科	5	1	1	0	0	2	1	0
			商業與管理相關群	資料處理科	5	0	0	0	0	3	2	0
			商業與管理相關群	應用外語科(日文組)	3	0	0	0	0	2	1	0
			商業與管理相關群	應用外語科(英文組)	3	0	0	0	0	2	1	0
總計					53	1	1	2	3	33	12	1
40	321402	私立協和祐德高中	工程相關群	汽車科	12	0	0	0	0	8	4	0
			工程相關群	資訊科	2	0	0	0	1	1	0	0
			工程相關群	電機科	3	0	0	0	1	2	0	0
			工程相關群	航空電子科	2	0	0	0	1	1	0	0
			家政相關群	觀光事業科	2	0	0	0	0	1	1	0
			設計相關群	美工科	3	0	0	0	0	1	1	1
			設計相關群	廣告設計科	3	0	1	0	0	1	1	0
			設計相關群	多媒體設計科	2	1	0	0	0	1	0	0
			商業與管理相關群	應用外語科(日文組)	3	0	0	1	0	1	1	0
			商業與管理相關群	應用外語科(英文組)	3	0	0	1	0	1	1	0
總計					35	1	1	2	3	18	9	1
41	323401	市立松山家商	設計相關群	室內設計科	2	0	0	0	0	2	0	0
			設計相關群	廣告設計科	5	0	0	0	1	1	3	0

序 號	學校 代碼	學校	群別名稱	科別名稱	預估 安置 名額	各報名類組預估安置名額						
						視 覺 障 礙 組	聽 語 障 礙 組	肢 障 腦 麻 痺 弱 組	情 緒 行 為 障 礙 組	學 習 障 礙 組	自 閉 症 組	其 他 障 礙 組
41	323401	市立松山家商	商業與管理 相關群	商業經營科	12	1	1	0	1	7	2	0
			商業與管理 相關群	國際貿易科	8	0	0	1	0	4	3	0
			商業與管理 相關群	會計事務科	4	1	0	0	0	1	1	1
			商業與管理 相關群	資料處理科	2	0	0	0	0	2	0	0
			商業與管理 相關群	應用外語科(英文組)	6	1	0	0	0	3	2	0
			總計				39	3	1	1	2	20
42	323402	市立松山工農	工程相關群	化工科	4	0	0	0	0	2	1	1
			工程相關群	汽車科	3	0	0	0	0	2	1	0
			工程相關群	資訊科	6	0	0	0	1	4	1	0
			工程相關群	電子科	4	0	0	0	1	2	1	0
			工程相關群	電機科	4	0	0	0	0	2	2	0
			工程相關群	機械科	3	0	0	0	0	2	1	0
			家政相關群	園藝科	4	0	1	0	0	2	1	0
			家政相關群	食品加工科	6	0	0	0	1	4	1	0
			高中第一相關群	綜合高中	11	1	0	2	0	6	2	0
			總計				45	1	1	2	3	26
43	331302	私立金甌女中	家政相關群	觀光事業科	2	0	0	0	0	2	0	0
			設計相關群	多媒體設計科	3	0	0	0	0	2	1	0
			商業與管理 相關群	商業經營科	3	0	0	0	0	2	1	0
			商業與管理 相關群	應用外語科(日文組)	9	0	0	1	1	3	3	1
			商業與管理 相關群	應用外語科(英文組)	12	0	0	1	2	6	3	0
			高中第一相關群	普通科	6	1	1	0	0	3	1	0
			總計				35	1	1	2	3	18
44	331402	私立東方工商	家政相關群	時尚造型科	2	0	0	0	0	2	0	0
			家政相關群	餐飲管理科	5	0	0	0	0	4	1	0
			設計相關群	多媒體應用科	3	0	0	0	0	2	1	0
			總計				10	0	0	0	0	8
45	331403	私立喬治工商	家政相關群	時尚造型科	3	0	0	0	0	2	1	0
			家政相關群	餐飲管理科	3	0	0	0	0	2	1	0
			家政相關群	觀光事業科	2	0	0	0	0	2	0	0
			家政相關群	流行服飾科	1	0	0	0	0	1	0	0
			家政相關群	照顧服務科	1	0	0	0	0	1	0	0
			總計				10	0	0	0	0	8

序號	學校代碼	學校	群別名稱		預估安置名額	各報名類組預估安置名額						
						視覺障礙組	聽語障礙組	肢障腦麻病弱組	情緒行為障礙組	學習障礙組	自閉症組	其他障礙組
46	331303	私立開平餐飲學校	家政相關群	餐飲管理科	28	1	1	0	1	18	6	1
47	333401	市立大安高工	工程相關群	汽車科	4	0	0	0	0	4	0	0
			工程相關群	建築科	4	0	0	0	0	3	1	0
			工程相關群	控制科	4	0	0	0	1	2	1	0
			工程相關群	資訊科	2	0	0	0	0	1	1	0
			工程相關群	電子科	3	0	0	0	0	2	1	0
			工程相關群	電機科	4	0	0	0	1	1	2	0
			工程相關群	製圖科	5	0	0	0	1	2	2	0
			工程相關群	機械科	4	0	0	0	0	4	0	0
			工程相關群	冷凍空調科	4	0	0	0	0	3	1	0
			設計相關群	圖文傳播科	3	0	0	0	0	2	1	0
			高中第一相關群	綜合高中	8	1	1	2	0	2	1	1
總計					45	1	1	2	3	26	11	1
48	341302	私立大同高中	工程相關群	電子科	3	0	0	0	0	2	1	0
			工程相關群	機械科	2	0	0	0	0	1	1	0
			商業與管理相關群	資料處理科	3	0	1	0	0	1	1	0
			高中第一相關群	普通科	13	1	0	1	1	6	3	1
			總計					21	1	1	1	1
49	341402	私立稻江護家	家政相關群	家政科	3	1	0	0	0	1	1	0
			家政相關群	幼兒保育科	4	0	0	0	0	3	1	0
			家政相關群	流行服飾科	4	0	1	0	0	2	1	0
			家政相關群	時尚造型科	6	0	0	0	0	5	1	0
			家政相關群	餐飲管理科	6	0	0	0	0	5	1	0
			商業與管理相關群	應用外語科(日文組)	5	0	0	0	1	3	0	1
			商業與管理相關群	應用外語科(英文組)	3	0	0	1	0	1	1	0
			總計					31	1	1	1	1
50	351301	私立強恕高中	家政相關群	美容科	4	0	0	0	0	4	0	0
			設計相關群	美工科	6	0	0	0	0	0	6	0
			商業與管理相關群	資料處理科	6	0	1	0	1	4	0	0
			高中第一相關群	普通科	5	1	0	1	0	2	0	1
			總計					21	1	1	1	1
51	351402	私立開南商工	工程相關群	汽車科	8	0	0	0	1	6	1	0
			工程相關群	資訊科	3	0	0	0	0	2	1	0
			工程相關群	電子科	3	0	0	0	0	2	1	0

序 號	學校 代碼	學校	群別名稱	預估 安置 名額	預估 安置 名額	各報名類組預估安置名額						
						視 覺 障 礙 組	聽 語 障 礙 組	肢 障 腦 麻 痺 弱 組	情 緒 行 為 障 礙 組	學 習 障 礙 組	自 閉 症 組	其 他 障 礙 組
51	351402	私立開南商工	工程相關群	電機科	4	0	0	0	0	2	2	0
			工程相關群	機電科	3	0	0	0	0	2	1	0
			家政相關群	餐飲管理科	6	0	0	0	0	5	1	0
			家政相關群	觀光事業科	2	0	0	0	0	2	0	0
			家政相關群	照顧服務科	1	0	0	0	0	1	0	0
			設計相關群	廣告設計科	5	0	0	0	1	2	2	0
			高中第一相關群	綜合高中	6	1	1	2	1	0	0	1
總計					41	1	1	2	3	21	9	1
52	361401	私立稻江高商	家政相關群	觀光事業科	4	0	0	1	0	2	0	1
			設計相關群	廣告設計科	8	0	1	0	0	4	3	0
			商業與管理 相關群	商業經營科	5	0	0	0	0	2	3	0
			商業與管理 相關群	應用外語科(日文組)	5	1	0	0	1	3	0	0
總計					22	1	1	1	1	11	6	1
53	381302	私立滬江高中	工程相關群	資訊科	4	0	0	0	1	2	1	0
			工程相關群	航空電子科	4	0	0	0	0	3	1	0
			家政相關群	餐飲管理科	9	0	0	0	0	7	2	0
			設計相關群	廣告設計科	5	0	0	1	1	1	2	0
			設計相關群	室內空間設計科	5	0	1	0	0	3	1	0
			商業與管理 相關群	資料處理科	4	0	0	1	1	1	1	0
			高中第一相關群	綜合高中	6	1	0	0	0	3	1	1
總計					37	1	1	2	3	20	9	1
54	381303	私立大誠高中	工程相關群	建築科	1	0	0	0	0	0	1	0
			工程相關群	汽車科	2	0	0	0	0	2	0	0
			家政相關群	餐飲管理科	3	0	0	0	0	3	0	0
			設計相關群	室內空間設計科	2	0	0	0	0	1	1	0
			高中第一相關群	普通科	0	0	0	0	0	0	0	0
總計					8	0	0	0	0	6	2	0
55	381305	私立景文高中	工程相關群	資訊科	6	0	0	0	0	5	1	0
			設計相關群	廣告設計科	2	0	0	0	0	1	1	0
			設計相關群	室內空間設計科	4	0	0	0	0	3	1	0
			商業與管理 相關群	商業經營科	2	0	0	0	0	1	1	0
			商業與管理 相關群	應用外語科(英文組)	4	0	0	0	0	2	1	1
			高中第一相關群	普通科	7	1	1	1	1	2	1	0
總計					25	1	1	1	1	14	6	1

序 號	學校 代碼	學校	群別名稱	預估 安置 名額	預估 安置 名額	各報名類組預估安置名額						
						視 覺 障 礙 組	聽 語 障 礙 組	肢 障 腦 麻 病 弱 組	情 緒 行 為 障 礙 組	學 習 障 礙 組	自 閉 症 組	其 他 障 礙 組
56	383401	市立木柵高工	工程相關群	配管科	2	0	0	0	0	1	1	0
			工程相關群	電子科	5	0	0	1	0	3	1	0
			工程相關群	電機科	4	1	0	0	1	2	0	0
			工程相關群	製圖科	4	0	0	0	0	2	2	0
			工程相關群	模具科	4	0	0	0	0	2	2	0
			工程相關群	機械科	6	0	0	0	2	3	1	0
			工程相關群	鑄造科	3	0	1	0	0	1	1	0
			工程相關群	冷凍空調科	3	0	0	0	0	2	1	0
			高中第一相關群	綜合高中	8	0	0	1	0	4	2	1
			總計				39	1	1	2	3	20
57	393401	市立南港高工	工程相關群	土木科	2	0	0	0	0	1	1	0
			工程相關群	汽車科	4	0	0	0	0	3	1	0
			工程相關群	建築科	5	0	0	0	1	3	1	0
			工程相關群	重機科	5	0	0	0	1	3	1	0
			工程相關群	電子科	4	0	0	0	0	3	1	0
			工程相關群	電機科	4	0	0	0	0	3	1	0
			工程相關群	模具科	4	0	0	0	1	2	1	0
			工程相關群	機械科	2	0	0	0	0	1	1	0
			工程相關群	鑄造科	4	0	0	0	0	3	1	0
			工程相關群	冷凍空調科	2	0	0	0	0	1	1	0
			高中第一相關群	綜合高中	6	1	1	2	0	0	1	1
			總計				42	1	1	2	3	23
58	403401	市立內湖高工	工程相關群	控制科	6	0	0	0	1	3	2	0
			工程相關群	資訊科	7	1	1	0	0	3	2	0
			工程相關群	電子科	7	0	0	1	0	4	2	0
			工程相關群	電機科	6	0	0	0	1	3	2	0
			工程相關群	冷凍空調科	6	0	0	0	1	3	2	0
			商業與管理 相關群	應用外語科(英文組)	7	0	0	1	0	4	1	1
			總計				39	1	1	2	3	20
59	411301	私立泰北高中	工程相關群	資訊科	3	0	0	0	0	2	1	0
			工程相關群	電機科	3	0	0	0	1	1	1	0
			設計相關群	美工科	4	0	1	0	0	2	1	0
			設計相關群	表演藝術科	4	0	0	0	1	1	1	1
			設計相關群	廣告設計科	7	0	0	0	1	5	1	0
			設計相關群	多媒體設計科	3	0	0	0	0	2	1	0
			設計相關群	室內空間設計科	6	0	0	0	0	5	1	0
			高中第一相關群	普通科	3	0	0	1	0	1	1	0

序 號	學校 代碼	學校	群別名稱		預估 安置 名額	各報名類組預估安置名額						
						視 覺 障 礙 組	聽 語 障 礙 組	肢 障 腦 麻 痺 弱 組	情 緒 行 為 障 礙 組	學 習 障 礙 組	自 閉 症 組	其 他 障 礙 組
59	411301	私立泰北高中	商業與管理 相關群	資料處理科	0	0	0	0	0	0	0	0
			商業與管理 相關群	應用外語科(日文組)	4	1	0	1	0	1	1	0
			總計		37	1	1	2	3	20	9	1
60	413401	市立士林高商	設計相關群	廣告設計科	7	0	0	0	1	4	2	0
			商業與管理 相關群	商業經營科	9	0	1	0	1	4	2	1
			商業與管理 相關群	國際貿易科	7	0	0	1	1	4	1	0
			商業與管理 相關群	會計事務科	6	0	0	0	0	4	2	0
			商業與管理 相關群	資料處理科	7	0	0	0	0	4	3	0
			商業與管理 相關群	應用外語科(英文組)	6	1	0	1	0	3	1	0
			總計		42	1	1	2	3	23	11	1
			商業與管理 相關群	資料處理科	6	0	1	1	0	3	1	0
			商業與管理 相關群	電子商務科	7	0	0	0	1	3	2	1
			商業與管理 相關群	應用外語科(日文組)	3	0	0	0	0	2	1	0
			商業與管理 相關群	應用外語科(英文組)	3	0	0	0	0	2	1	0
			高中第一相關群	普通科	3	1	0	0	0	1	1	0
			總計		22	1	1	1	1	11	6	1
62	421404	私立惇敘工商	工程相關群	汽車科	7	0	1	0	0	4	2	0
			工程相關群	建築科	5	0	0	0	1	3	1	0
			工程相關群	電機科	6	0	0	0	0	4	2	0
			工程相關群	機械科	4	0	0	0	0	2	1	1
			工程相關群	汽車科(專業技能班)	15							
總計		37	0	1	0	1	13	6	1			
63	363F01	市立臺北市立 啟聰學校	特殊教育學校	普通科	15	0	15	0	0	0	0	0
			特殊教育學校	餐飲管理科	15	0	15	0	0	0	0	0
			特殊教育學校	多媒體設計科	15	0	15	0	0	0	0	0
			特殊教育學校	電子商務科	15	0	15	0	0	0	0	0
			特殊教育學校	門市服務科	15	0	15	0	0	0	0	0
總計		75	0	75	0	0	0	0	0			
64	413F02	市立臺北市立 啟明學校	特殊教育學校	普通科	15	15	0	0	0	0	0	0
			特殊教育學校	表演藝術科	15	15	0	0	0	0	0	0
			特殊教育學校	復健按摩科	15	15	0	0	0	0	0	0
			特殊教育學校	綜合職能科	15	15	0	0	0	0	0	0
總計		60	60	0	0	0	0	0	0			

臺北市 107 學年度身心障礙學生十二年就學安置高級中等學校 集體報名名冊

學校名稱：_____

障礙類組：視覺障礙組 聽語障礙組 腦麻肢病障礙組
情緒行為障礙組 學習障礙組 自閉症組 其他障礙組

本表請以網路列印並核章後版本為主

編號	班級	學生姓名	性別	障礙類別 (型)	父母或監護 人姓名	父母或監護人電話
1			<input type="checkbox"/> 男 <input type="checkbox"/> 女			
2			<input type="checkbox"/> 男 <input type="checkbox"/> 女			
3			<input type="checkbox"/> 男 <input type="checkbox"/> 女			
4			<input type="checkbox"/> 男 <input type="checkbox"/> 女			
5			<input type="checkbox"/> 男 <input type="checkbox"/> 女			
6			<input type="checkbox"/> 男 <input type="checkbox"/> 女			
7			<input type="checkbox"/> 男 <input type="checkbox"/> 女			
8			<input type="checkbox"/> 男 <input type="checkbox"/> 女			
9			<input type="checkbox"/> 男 <input type="checkbox"/> 女			
10			<input type="checkbox"/> 男 <input type="checkbox"/> 女			

註 1：由學校承辦人員依障礙類組分別造冊。

註 2：若報名障礙類組為聽、語障礙組，請在欄位中填寫該生障礙類別為聽障或語障；若報名障礙類組為腦麻肢病障礙組，請在欄位中填寫該生障礙類別為腦麻、肢障或病弱。

承辦人員：

單位主管：

校長：

聯絡電話：

傳真電話：

臺北市 107 學年度身心障礙學生十二年就學安置高級中等學校 報名資料檢核表

(臺北市國民中學 106 學年度應屆畢業生)

學生姓名：_____ 編號：_____ (由各障礙類組協辦學校編號)

畢業學校：_____ 畢業學校傳真：_____

畢業學校聯絡人：_____ 畢業學校聯絡人電話：_____

父母或監護人姓名：_____ 聯絡電話：_____

本表請以網路列印並核章後版本為主

編號	資料內容	報名者 自行檢 核✓	國中端 承辦人 初檢✓	各障礙 類組協 辦學校 複檢✓	備註
1	報名表(附件三-1,請上傳3個月內照片電子檔)				
2	鑑輔會鑑定證明影本(黏貼於附件四)				
3	生涯轉銜建議表(附件五)及相關佐證資料				
4	學生學習情形表【家長版】(附件六,無則免附)				
5	每位學生至多選填3個志願,第1、第2志願須為同一相關群,第3志願得跨其他相關群。				
初 檢	<input type="checkbox"/> 符合 <input type="checkbox"/> 不符合 聯絡電話：	複 檢	<input type="checkbox"/> 符合 <input type="checkbox"/> 不符合	各障礙類組協辦學校簽章	

◎注意事項：

1. 報名時請將繳交資料依項目次序排好,此表置於最上方。
2. 請依繳交資料於繳交欄中自行打✓。
3. 所有影本需國中驗證於影本上註明與正本相符字樣及加蓋驗證者職章。

【附件二-2】

臺北市 107 學年度身心障礙學生十二年就學安置高級中等學校 報名資料檢核表

(臺北市國民中學非應屆畢業生)

學生姓名：_____ 編號：_____ (由各障礙類組協辦學校編號)

畢業學校：_____ 畢業學校導師姓名：_____

父母或監護人姓名：_____ 聯絡電話：_____

本表請以網路列印並核章後版本為主

編號	資 料 內 容	報名者 自行檢核✓	各障礙類組 協辦學校 複檢✓	備 註
1	報名表 (附件三-2, 黏貼 3 個月內 2 吋照片)			
2	鑑輔會鑑定證明影本 (黏貼於附件四,)			
3	生涯轉銜建議表 (附件五) 及相關佐證資料			
4	學生學習情形表【家長版】(附件六, 無則免附)			
5	每位學生至多選填 3 個志願, 第 1、第 2 志願須為同一相關群, 第 3 志願得跨其他相關群。			
監護人自 行檢核	<input type="checkbox"/> 符合 <input type="checkbox"/> 不符合	複檢	<input type="checkbox"/> 符合 <input type="checkbox"/> 不符合	各障礙類組協辦學校簽章

◎ 注意事項：

1. 報名時請將繳交資料依項目次序排好，此表置於最上方。
2. 請依繳交資料於繳交欄中自行打✓。
3. 所有影本需由該學生家長或監護人於影本上註明與正本相符字樣及加註簽章。

臺北市 107 學年度身心障礙學生十二年就學安置高級中等學校 報名表

(臺北市國民中學 106 學年度應屆畢業生)

本表請以網路列印並核章後版本為主

學生姓名		性 別	<input type="checkbox"/> 男 <input type="checkbox"/> 女	相片上傳處 (最近3個月內2吋脫帽半身正面相片電子檔)
出生日期		身分證 統一編號		
父母或監 護人姓名		父母或監 護人電話	(H) (行動)	
通訊地址	□□□-□□			
障礙類組 <small>(請填寫主障礙)</small>	<input type="checkbox"/> 視覺障礙組 <input type="checkbox"/> 聽語障礙組 <input type="checkbox"/> 腦麻肢病障礙組 <input type="checkbox"/> 情緒行為障礙組 <input type="checkbox"/> 學習障礙組 <input type="checkbox"/> 自閉症組 <input type="checkbox"/> 其他障礙組：請註明_____			
教育情形 學歷證明	畢業學校	_____國民中學(高中國中部)		
	就讀班別	<input type="checkbox"/> 普通班(未接受特教服務) <input type="checkbox"/> 普通班(接受資源班直接服務) <input type="checkbox"/> 普通班(接受資源班間接服務) <input type="checkbox"/> 集中式特教班 <input type="checkbox"/> 啟明學校(國中部) <input type="checkbox"/> 啟聰學校(國中部) <input type="checkbox"/> 其他：請註明_____		
鑑輔會 鑑定證明	鑑輔會鑑定證明：_____年度_____號 障礙類別：_____			
志願 填寫	志願序	相關群	科別	學校
	第 1 志願			
	第 2 志願			
	第 3 志願			
父及母或監護人已詳細閱讀本簡章內容及充分了解本報名管道之適性安置原則。				
學生簽名		父及母或監護人簽章 <small>(請務必簽名)</small>		
學校特推會	審核結果： <input type="checkbox"/> 通過 <input type="checkbox"/> 不通過，原因：			
特教個管老師		註冊組長		教務主任
特教組長		輔導主任		校 長

臺北市 107 學年度身心障礙學生十二年就學安置高級中等學校 報名表

(臺北市國民中學非應屆畢業生)

本表請以網路列印並核章後版本為主

學生姓名		性 別	<input type="checkbox"/> 男 <input type="checkbox"/> 女	相片黏貼處 (2 張兩吋脫帽半身正面 相片，相片背面書寫就讀 國中及姓名)
出生日期		身分證 統一編號		
父母或監 護人姓名		父母或監 護人電話	(H) (行動)	
通訊地址	□□□-□□			
障礙類組 (請填寫主障礙)	<input type="checkbox"/> 視覺障礙組 <input type="checkbox"/> 聽語障礙組 <input type="checkbox"/> 腦麻肢病障礙組 <input type="checkbox"/> 情緒行為障礙組 <input type="checkbox"/> 學習障礙組 <input type="checkbox"/> 自閉症組 <input type="checkbox"/> 其他障礙組：請註明_____			
教育情形 學歷證明	畢業學校	_____國民中學(高中國中部)		
	就讀班別	<input type="checkbox"/> 普通班(未接受特教服務) <input type="checkbox"/> 普通班(接受資源班直接服務) <input type="checkbox"/> 普通班(接受資源班間接服務) <input type="checkbox"/> 集中式特教班 <input type="checkbox"/> 啟明學校(國中部) <input type="checkbox"/> 啟聰學校(國中部) <input type="checkbox"/> 其他：請註明_____		
鑑輔會 鑑定證明	鑑輔會證明：_____年度_____號 障礙類別：_____			
志 願 填 寫	志願序	相關群	科別	學校
	第 1 志願			
	第 2 志願			
	第 3 志願			
父及母或監護人已詳細閱讀本簡章內容及充分了解本報名管道之適性安置原則。				
學生目前身份	就讀_____學校 <input type="checkbox"/> 具高級中等學校學籍 <input type="checkbox"/> 未具高級中等學校學籍			
學生簽名		父及母 或監護人簽章 (請務必簽名)		

臺北市 107 學年度身心障礙學生十二年就學安置高級中等學校
鑑輔會鑑定證明

影本請浮貼

(影本須加註與正本相符及加蓋驗證者職章)

(持臺北市鑑輔會鑑定證明者檢附證明影本則無須浮貼於此表)

臺北市 107 學年度身心障礙學生十二年就學安置高級中等學校 生涯轉銜建議表

本表請以網路列印並核章後版本為主

補充說明：填寫前請與學生、家長及相關人員晤談蒐集資料後，再與相關教師開會完成本表。

學校名稱：		學生姓名：		性別：				
障礙類組	<input type="checkbox"/> 視覺障礙組 <input type="checkbox"/> 聽、語障礙組 <input type="checkbox"/> 肢障 (部位 _____)、腦麻、病弱組 <input type="checkbox"/> 情緒行為障礙組 (類型 _____) <input type="checkbox"/> 學障 (類型 _____) <input type="checkbox"/> 自閉症組 <input type="checkbox"/> 其他障礙組 _____							
	性向測驗 測驗名稱： _____ (填入量表分數及百分等級) 【須附紙本資料】							
	興趣測驗 測驗名稱： _____ (填入量表分數及百分等級) 【須附紙本資料】							
特殊表現	班級社團幹部、小老師經歷：							
	競賽獲獎獎項：							
	其他(技能檢定證照、技藝教育表現等)：【須附證明】							
學業興趣專長特質	能力現況：附上最近一學年 IEP							
	全校學業表現：請附上擇優三學期各領域成績及校排名百分比			表現最佳學科：				
	興趣嗜好：			最有興趣科目：				
	優勢能力：							
	人格特質：							
	情緒控制：							
相關服務需求	目前相關服務			未來建議				
	項目 (可圈選)	未提供	提供	提供項目	繼續	不需要	重新評估	說明
	校園無障礙環境 (如教室位置、桌椅、廁所、適當座位、室外設施等無障礙環境之調整或改良)							
	相關專業治療/專業訓練 (物理治療、職能治療、語言治療、心理諮商、聽能訓練、定向行動等)							
	教育輔助器材 (參酌專業人員意見)			原有輔具：				新增輔具：
	交通服務 (交通車接送、交通費補助)							
	學校生活協助 (如協助行動、如廁、餵食、錄音、行為問題處理等)							
	特殊考場服務 (延長時間、報讀、電腦作答、特殊試卷、代謄答案等)							
	家庭支援服務 (如家庭輔導、親職教育、社會福利措施提供與申請等)							
	其它相關資源及服務 (社工個管、教師助理申請等)							

其他現況需求	(各障礙類組說明重點如備註，並包含學生生活適應、學習狀況及其他需要協助之處)	
轉銜準備	(包括參觀訪問、觀賞影片、技藝教育學程、職業輔導研習營、升學資料展或博覽會、校友座談、生涯輔導團體、職業組合卡訪談、職業類科說明會等)	
生涯決策	未來的願景/夢想：	
	重要他人的期待：	
	學生決定：	
特教個管教師觀察及綜合意見	適合學校類別	<input type="checkbox"/> 高中第一相關群(普通高中、綜合高中) <input type="checkbox"/> 高中第二相關群(普通高中) <input type="checkbox"/> 高職職業類群: <input type="checkbox"/> 家政相關群 <input type="checkbox"/> 商業與管理相關群 <input type="checkbox"/> 設計相關群 <input type="checkbox"/> 工程相關群 <input type="checkbox"/> 特殊教育學校: <input type="checkbox"/> 啟明學校 <input type="checkbox"/> 啟聰學校
	綜合解釋建議	(就學生性向、興趣、特質、學業能力、家庭狀況與期待，導師、輔導教師、特教團隊建議及生涯發展觀點陳述未來就讀方向) 綜合意見： 第1志願:_____學校_____科，原因:_____ 第2志願:_____學校_____科，原因:_____ 第3志願:_____學校_____科，原因:_____ (參考【附件十-1】、【附件十-2】)第1、第2志願須為同一相關群，第3志願得跨其他相關群

特教個管教師：

聯絡電話：

相關教師(簽名)：

特教組長：

輔導主任：

教務主任：

備註：「其他現況需求」欄，各障礙類組填寫重點說明：

- 1、視覺障礙組：視力情形(視覺評估)、身心狀況及對學習與生活的影響等。
- 2、聽語障礙組：聽力狀況、溝通能力及對學習與生活的影響等。
- 3、肢障腦麻病弱組：有無就醫、特別照顧或無障礙環境需求等。
- 4、情緒行為障礙組：就醫/用藥狀況、穩定到校出席、相關輔導及學習與團體互動情形等。
- 5、學習障礙組：學習狀況、優勢能力等。
- 6、自閉症組：團體生活適應能力、固執或刻板行為、人際互動、情緒穩定性及動靜控制等。
- 7、其他障礙組：參考前六組擇要填寫。

臺北市 107 學年度身心障礙學生十二年就學安置高級中等學校 學生學習情形表(家長版)

學生姓名	<input type="checkbox"/> 男 <input type="checkbox"/> 女	就讀國中	
撰寫人 姓名		與學生之關係	
聯絡電話	住宅電話: 行動電話:		
障礙類組 (請填寫主障礙)	<input type="checkbox"/> 視覺障礙組 <input type="checkbox"/> 聽、語障礙組 <input type="checkbox"/> 腦麻肢病障礙組 <input type="checkbox"/> 情緒行為障礙組 <input type="checkbox"/> 學習障礙組 <input type="checkbox"/> 自閉症組 <input type="checkbox"/> 其他障礙組：請註明_____		
學生參加 校外活動 表現情形			
優勢能力 描述			
學生選填 之志願	第 1 志願:_____相關群, _____科。 第 2 志願:_____相關群, _____科。 第 3 志願:_____相關群, _____科。 (參考【附件十-1】、【附件十-2】) 第 1、第 2 志願須為同一相關群, 第 3 志願得跨其 他相關群		
志願選填 補充說明	(可針對學生興趣、性向、家庭支持等面向進行說明)		

備註:

1. 家長可視需要決定是否填寫繳交此表。
2. 填寫完畢後, 於報名前轉交導師以利報名資料彙整。

臺北市 107 學年度身心障礙學生十二年就學安置高級中等學校
非應屆畢業生報名委託書

立委託書人_____因_____原

因，無法親自到場報名，特委託_____先生／女士代為報名。

此 致

臺北市特殊教育學生鑑定及就學輔導會

立委託書人：

受託人：

受託人身分證統一編號：

受託人地址：

受託人電話（宅）：

（手機）：

學生姓名：

受託人與學生關係：

備註：

1. 本委託書為非應屆畢業生之父母或監護人未能親自報名時，委託報名使用。
2. 立委託書人需為學生父母或監護人。
3. 未親自報名又未能完成委託程序者，不受理報名。

中 華 民 國 _____ 年 _____ 月 _____ 日

臺北市 107 學年度身心障礙學生十二年就學安置高級中等學校
晤談委託書

立委託書人_____因_____原

因，無法親自陪同學生_____到場參加晤談，特委託_____

先生／女士代為參加，並代為全權處理晤談等相關事宜。

此 致

臺北市特殊教育學生鑑定及就學輔導會

立委託書人：

身分證統一編號：

地址：

電話（宅）：

（手機）：

受託人：

身分證統一編號：

地址：

電話（宅）：

（手機）：

受託人與學生關係：

備註：

1. 本委託書為代理學生父母或監護人陪同學生出席「晤談」委託使用。
2. 立委託書人需為學生父母或監護人。
3. 未到場又未能完成委託程序者，不予安置。
4. 受託人代理事項詳如簡章。

中 華 民 國 _____ 年 _____ 月 _____ 日

臺北市 107 學年度身心障礙學生十二年就學安置高級中等學校
現場安置委託書

立委託書人_____因_____原因，
無法親自陪同學生_____到場參加「現場安置」，特委託_____
先生／女士代為參加，並代為全權處理「現場安置」等相關事宜。

此 致

臺北市特殊教育學生鑑定及就學輔導會

:

立委託書人：

身分證統一編號：

地址：

電話（宅）：

（手機）：

受託人：

身分證統一編號：

地址：

電話（宅）：

（手機）：

受託人與學生關係：

備註：

1. 本委託書為代理學生父母或監護人陪同學生出席現場安置委託使用。
2. 立委託書人需為學生父母或監護人。
3. 未到場又未能完成委託程序者，不予安置。
4. 受託人代理事項詳如簡章。

中 華 民 國 _____ 年 _____ 月 _____ 日

臺北市 107 學年度身心障礙學生十二年就學安置高級中等學校
晤談通知單

報名障礙組別：_____ 報名編號：_____

一、學生姓名：_____ 性別：_____ 學校：_____

二、晤談日期、時間及地點

(一) 日期：107 年 3 月 _____ 日

(二) 報到時間：_____

(三) 地點：各類組協辦學校

三、重要事項

(一) 請依照通知時間辦理報到，若未準時到達者，須等同一群組晤談完畢後，再依報到順序進行晤談，逾通知晤談報到時間 1 小時者不安排晤談。

(二) 請務必攜帶本晤談通知單辦理報到。

(三) 國中 106 學年度應屆畢業生與國中個管(認輔)教師及學生父母(監護人)務必共同出席晤談。

(四) 請攜帶相關佐證資料，證明其優勢能力符合所填志願。

中 華 民 國 1 0 7 年 月 日

臺北市 107 學年度身心障礙學生十二年就學安置高級中等學校

_____組志願調整書

報名編號：_____

一、學生/教師資料

(一) 學生姓名：_____ 畢業學校：_____

(二) 認輔教師姓名：_____ 認輔教師聯絡電話：_____

二、 維持原選填之志願

三、 經晤談後，調整志願如下

(備註：依本安置簡章規定第 1 志願及第 2 志願須為同一相關群)

第 1 志願 相關群：_____

志願學校：_____ 科別：_____

第 2 志願 志願學校：_____ 科別：_____

第 3 志願 相關群：_____

志願學校：_____ 科別：_____

四、以上志願調整書，本人同意提請臺北市特殊教育學生鑑定及就學輔導會再議。

此 致

臺北市特殊教育學生鑑定及就學輔導會

學 生 簽 名：_____

父及母或監護人簽名：_____、_____

學校個管(認輔)教師簽名：_____

中 華 民 國 107 年 月 日

**臺北市 107 學年度身心障礙學生十二年就學安置高級中等學校
放棄參與晤談聲明書**

學生姓名		性別	<input type="checkbox"/> 男 <input type="checkbox"/> 女
就讀國中		身分證 統一編號	
報名 障礙類組	<input type="checkbox"/> 視覺障礙組 <input type="checkbox"/> 聽語障礙組 <input type="checkbox"/> 腦麻肢病障礙組 <input type="checkbox"/> 情緒行為障礙組 <input type="checkbox"/> 學習障礙組 <input type="checkbox"/> 自閉症組 <input type="checkbox"/> 其他障礙組： <u>請註明</u>		
父及母或 監護人姓名	_____	父及母或 監護人電話	(H) (行動)
放棄原因			
切結聲明	<p style="text-align: center;">本人已報名臺北市 107 學年度身心障礙學生十二年就學安置高級中等學校，現因故自願放棄參與晤談，亦對安置結果絕無異議，特此聲明。</p> <p style="text-align: center;">此致</p> <p style="text-align: center;">臺北市政府教育局</p> <p style="text-align: right;">日期：107 年 月 日</p>		
學生簽名		父及母 或監護人簽章	_____

備註：晤談放棄流程說明：請填妥以上內容後，於晤談兩天前，先以傳真方式傳真至該類組協辦學校，並以聯絡箱方式送至該類組協辦學校。

臺北市 107 學年度身心障礙學生十二年就學安置高級中等學校 相關群科表

相關群		科別/學校	
家政相關群		家政科、美容科、幼兒保育科、照顧服務科、時尚模特兒科、流行服飾科、時尚造型科	
		園藝科	
		食品加工科	
		餐飲管理科、觀光事業科	
商業與管理相關群		商業經營科、國際貿易科、會計事務科、資料處理科、電子商務科	
		應用外語科(英文組) 應用外語科(日文組)	
		流通管理科	
設計相關群		室內空間設計科、美工科、圖文傳播科、廣告設計科、多媒體設計科、多媒體應用科 室內設計科、表演藝術科	
工程相關群		機械科、模具科、製圖科、鑄造科、配管科	
		化工科	
		土木科、建築科	
		電機科、機電科、電子科、資訊科、控制科、冷凍空調科、航空電子科	
		汽車科、重機科、汽車科(專業技能班)	
高中 第一相關群	高中	景美女中、中正高中、復興高中、內湖高中、松山高中、大同高中、華江高中、成淵高中、明倫高中、和平高中、永春高中、陽明高中、西松高中、大直高中、百齡高中、萬芳高中、南港高中、麗山高中、中崙高中、育成高中、南湖高中、衛理女中、再興中學、文德女中、達人女中、靜修女中、延平中學、東山高中、華興中學、方濟中學、薇閣中學、立人高中、復興中學、金甌女中、泰北高中、景文高中、大誠高中、十信高中、強恕高中、協和祐德高中、私立大同高中	
	綜合高中	大理高中、大安高工、木柵高工、松山工農、南港高工、開南商工、滬江高中、靜修女中	
高中第二相關群		建國中學、北一女中、中山女中、成功高中	
特殊教育學校		臺北市立啟聰學校	電子商務科、餐飲管理科、多媒體設計科、普通科、門市服務科
		臺北市立啟明學校	復健按摩科、表演藝術科、普通科、綜合職能科

臺北市 107 學年度身心障礙學生十二年就學安置高級中等學校

開辦綜合高中學校及開設學程表

學校名稱	學術學程	專門學程
臺北市立 <u>大理</u> 高中	社會、自然	觀光餐飲、資訊應用、應用外語
臺北市私立 <u>靜修</u> 女中	社會、自然	商業服務、應用英語、應用日語
臺北市私立 <u>滬江</u> 高中	社會、自然	觀光餐飲、航空電子、廣告設計、資訊技術
臺北市立 <u>松山工農</u>	社會、自然	園藝技術、電機技術、電子技術、化工技術
臺北市立 <u>大安</u> 高工	社會、自然	資訊電子、電機控制、建築技術、機械技術
臺北市立 <u>木柵</u> 高工	社會、自然	設計科技、機械技術、製圖技術、 電機技術、電子技術
臺北市立 <u>南港</u> 高工	社會、自然	機械技術、電機電子技術、土木建築技術
臺北市私立 <u>開南</u> 商工	社會、自然	觀光事務、資訊應用、廣告設計、汽車技術、 資訊技術、電機技術、電子技術、機械技術

臺北市 107 學年度身心障礙學生十二年就學安置高級中等學校
臺北市公立高級中等學校各群科一覽表

相關群	科別	學校
家政 相關群	家政科	臺北市私立稻江高級護理家事職業學校(女)
	美容科	臺北市私立強恕高級中學
	幼兒保育科	臺北市私立稻江高級護理家事職業學校(女) 臺北市私立育達高級商業家事職業學校(女)
	照顧服務科	臺北市私立文德女子高級中學(女) 臺北市私立喬治高級工商職業學校 臺北市私立開南高級商工職業學校
	時尚模特兒科	臺北市私立育達高級商業家事職業學校
	時尚造型科	臺北市私立東方高級工商職業學校 臺北市私立育達高級商業家事職業學校 臺北市私立喬治高級工商職業學校 臺北市私立稻江高級護理家事職業學校(女)
	流行服飾科	臺北市私立稻江高級護理家事職業學校(女) 臺北市私立喬治高級工商職業學校
	園藝科	臺北市立松山高級工農職業學校
	食品加工科	臺北市立松山高級工農職業學校
	餐飲管理科	臺北市私立育達高級商業家事職業學校 臺北市私立滬江高級中學 臺北市私立大誠高級中學 臺北市私立開平餐飲職業學校 臺北市私立東方高級工商職業學校 臺北市私立喬治高級工商職業學校 臺北市私立開南高級商工職業學校 臺北市私立稻江高級護理家事職業學校(女)
	觀光事業科	臺北市私立東方高級工商職業學校 臺北市私立開南高級商工職業學校 臺北市私立喬治高級工商職業學校 臺北市私立稻江高級商業職業學校 臺北市私立育達高級商業家事職業學校 臺北市私立金甌女子高級中學(女) 臺北市私立協和祐德高級中學

**臺北市 107 學年度身心障礙學生十二年就學安置高級中等學校
臺北市公私立高級中等學校各群科一覽表**

相關群	科別	學校
商業與管理 相關群	商業經營科	臺北市立士林高級商業職業學校 臺北市立松山高級商業家事職業學校 臺北市私立金甌女子高級中學(女) 臺北市私立稻江高級商業職業學校 臺北市私立育達高級商業家事職業學校 臺北市私立景文高級中學
	國際貿易科	臺北市立士林高級商業職業學校 臺北市立松山高級商業家事職業學校 臺北市私立泰北高級中學
	會計事務科	臺北市立士林高級商業職業學校 臺北市立松山高級商業家事職業學校
	資料處理科	臺北市立士林高級商業職業學校 臺北市立松山高級商業家事職業學校 臺北市私立十信高級中學 臺北市私立泰北高級中學 臺北市私立大同高級中學 臺北市私立滬江高級中學 臺北市私立育達高級商業家事職業學校 臺北市私立強恕高級中學
	電子商務科	臺北市私立十信高級中學
	應用外語科 英文組	臺北市立內湖高級工業職業學校 臺北市立士林高級商業職業學校 臺北市立松山高級商業家事職業學校 臺北市私立十信高級中學 臺北市私立景文高級中學 臺北市私立金甌女子高級中學(女) 臺北市私立協和祐德高級中學 臺北市私立育達高級商業家事職業學校 臺北市私立稻江高級護理家事職業學校(女)
	應用外語科 日文組	臺北市私立十信高級中學 臺北市私立泰北高級中學 臺北市私立金甌女子高級中學(女) 臺北市私立稻江高級商業職業學校 臺北市私立協和祐德高級中學 臺北市私立稻江高級護理家事職業學校(女) 臺北市私立育達高級商業家事職業學校

**臺北市 107 學年度身心障礙學生十二年就學安置高級中等學校
臺北市公私立高級中等學校各群科一覽表**

相關群	科 別	學 校
設計 相關群	室內空間 設計科	臺北市私立滬江高級中學 臺北市私立大誠高級中學 臺北市私立景文高級中學 臺北市私立泰北高級中學
	室內設計科	臺北市立松山高級商業家事職業學校
	美工科	臺北市私立泰北高級中學 臺北市私立協和祐德高級中學 臺北市私立強恕高級中學
	廣告設計科	臺北市立士林高級商業職業學校 臺北市立松山高級商業家事職業學校 臺北市私立景文高級中學 臺北市私立泰北高級中學 臺北市私立滬江高級中學 臺北市私立開南高級商工職業學校 臺北市私立協和祐德高級中學 臺北市私立稻江高級商業職業學校 臺北市私立育達高級商業家事職業學校
	多媒體設計科	臺北市私立協和祐德高級中學 臺北市私立育達高級商業家事職業學校 臺北市私立金甌女子高級中學(女) 臺北市私立泰北高級中學
	多媒體應用科	臺北市私立東方高級工商職業學校
	圖文傳播科	臺北市立大安高級工業職業學校
	表演藝術科	臺北市私立育達高級商業家事職業學校

**臺北市 107 學年度身心障礙學生十二年就學安置高級中等學校
臺北市公私立高級中等學校各群科一覽表**

相關群	科 別	學 校
工程 相關群	機械科	臺北市立大安高級工業職業學校 臺北市立松山高級工農職業學校 臺北市立南港高級工業職業學校 臺北市立木柵高級工業職業學校 臺北市私立大同高級中學 臺北市私立惇敘高級工商職業學校
	模具科	臺北市立南港高級工業職業學校 臺北市立木柵高級工業職業學校
	製圖科	臺北市立大安高級工業職業學校 臺北市立木柵高級工業職業學校
	鑄造科	臺北市立南港高級工業職業學校 臺北市立木柵高級工業職業學校
	配管科	臺北市立木柵高級工業職業學校
	化工科	臺北市立松山高級工農職業學校
	土木科	臺北市立南港高級工業職業學校
	建築科	臺北市立大安高級工業職業學校 臺北市立南港高級工業職業學校 臺北市私立大誠高級中學 臺北市私立惇敘高級工商職業學校
	電機科	臺北市立大安高級工業職業學校 臺北市立松山高級工農職業學校 臺北市立內湖高級工業職業學校 臺北市立木柵高級工商職業學校 臺北市立南港高級工業職業學校 臺北市私立泰北高級中學 臺北市私立協和祐德高級中學 臺北市私立惇敘高級工商職業學校 臺北市私立開南高級商工職業學校
	機電科	臺北市私立開南高級商工職業學校
	控制科	臺北市立大安高級工業職業學校 臺北市立內湖高級工業職業學校
航空電子科	臺北市私立協和祐德高級中學 臺北市私立滬江高級中學	

**臺北市 107 學年度身心障礙學生十二年就學安置高級中等學校
臺北市公私立高級中等學校各群科一覽表**

相關群	科別	學校
工程 相關群	電子科	臺北市立大安高級工業職業學校 臺北市立松山高級工農職業學校 臺北市立內湖高級工業職業學校 臺北市立木柵高級工商職業學校 臺北市立南港高級工業職業學校 臺北市私立大同高級中學 臺北市私立開南高級商工職業學校
	資訊科	臺北市立大安高級工業職業學校 臺北市立松山高級工農職業學校 臺北市立內湖高級工業職業學校 臺北市私立景文高級中學 臺北市私立泰北高級中學 臺北市私立滬江高級中學 臺北市私立協和祐德高級中學 臺北市私立開南高級商工職業學校
	冷凍空調科	臺北市立大安高級工業職業學校 臺北市立內湖高級工業職業學校 臺北市立南港高級工業職業學校 臺北市立木柵高級工業職業學校
	汽車科	臺北市立大安高級工業職業學校 臺北市立松山高級工農職業學校 臺北市立南港高級工業職業學校 臺北市私立協和祐德高級中學 臺北市私立惇敘高級工商職業學校 臺北市私立開南高級商工職業學校 臺北市私立大誠高級中學
	汽車科 專業技能班	臺北市私立惇敘高級工商職業學校
	重機科	臺北市立南港高級工業職業學校

臺北市 107 學年度身心障礙學生十二年就學安置高級中等學校
臺北市特殊教育學校各群科一覽表

相關群	科別	學校
特殊教育學校	普通科	臺北市立啟聰學校
	電子商務科	
	餐飲管理科	
	多媒體設計科	
	門市服務科	
	普通科	臺北市立啟明學校
	復健按摩科	
	表演藝術科	
綜合職能科		

臺北市 107 學年度身心障礙學生十二年就學安置高級中等學校
第_____志願相關群「現場安置」通知單

一、學生姓名：_____ 性別：_____ 學校：_____

二、報名障礙組別：_____ 報名編號：_____

三、第_____志願相關群「現場安置」日期、時間及地點

(一)日期：

107 年 3 月 29 日(四) 107 年 3 月 31 日(六) 107 年 4 月 3 日(二)

(二)報到時間：_____

(三)報到地點：臺北市立啟智學校 3 樓會議室

(四)現場安置時間：_____

(五)現場安置地點：臺北市立啟智學校 1 樓活動中心

四、重要事項提醒：

(一)請依照報到時間準時報到。

(二)若未能於報到時間內報到者，不予進入作業場地參加「現場安置」。

(三)參加「現場安置」時，請務必攜帶本通知單辦理報到。

(四)進入「現場安置」作業場地前，請務必關閉手機並禁止攝影。

(五)依簡章規定，學生出席「現場安置」時，須父母或監護人陪同出席，父母或監護人未能陪同出席時，須附委託書，未委託代理人陪同出席或代理人未攜帶委託書者，視同放棄本就學安置；學生未出席「現場安置」時，得由監護人代理出席，監護人未能出席時，須附委託書，未委託代理人出席或代理人未攜帶委託書者，視同放棄本就學安置。(現場安置方式為先抽「現場安置」序，再進行「現場安置」)

中 華 民 國 1 0 7 年 月 日

臺北市 107 學年度身心障礙學生十二年就學安置高級中等學校 安置結果暨報到通知單

首先恭喜 貴子弟_____ 性別：____ 畢業學校：_____

參加臺北市 107 學年度身心障礙學生十二年就學安置高級中等學校，

安置於學校：_____科別：_____

謹將報到注意事項說明如下，請依下列時間至獲安置學校辦理報到手續，逾期視同放棄獲安置資格。

一、 報到時間：107 年 4 月 16 日（星期一）上午 9 時至下午 3 時。

二、 報到地點：_____教務處註冊組。

三、 攜帶資料：

1. 「安置結果暨報到通知單」(必備)。
2. 「身分證(或健保卡等其他官方核發附相片之身分證明文件)」。

四、 注意事項：

1. 經安置且已報到之學生，得於 107 學年度基北區高級中等學校免試入學放榜後次日繳交國中畢業證書正本或修(結)業證書正本，未繳交者視同放棄本就學安置入學資格。
2. 同時獲本就學安置及其他入學管道錄取之學生，僅能擇一辦理報到。參加本就學安置獲安置且已報到之學生，請填具「已報到學生放棄入學資格聲明書」(見簡章第 40 頁，附件十四或至北區特教資源中心網址 <http://nse.tpmr.tp.edu.tw/xoops25>)，由學生、父及母或監護人親送獲安置學校辦理放棄本入學資格，始得向其他入學管道獲錄取之學校辦理報到。
3. 請各校於學生入學後，依學生需求提供特教相關服務。

此致 貴家長

臺北市政府教育局

中華民國 107 年 月 日

臺北市 107 學年度身心障礙學生十二年就學安置高級中等學校 申復書

申請日期： 年 月 日

基本資料	學生姓名		性別	<input type="checkbox"/> 男 <input type="checkbox"/> 女	出生日期	年 月 日	身分證 統一編號		
	目前就讀學校					目前就讀年級			
	安置學校								
	戶籍地址						聯絡 電話		
	通訊地址						電子 郵件		
	障礙類組			<input type="checkbox"/> 視覺障礙組 <input type="checkbox"/> 聽語障礙組 <input type="checkbox"/> 腦麻肢病障礙組 <input type="checkbox"/> 情緒行為障礙組 <input type="checkbox"/> 學習障礙組 <input type="checkbox"/> 自閉症組 <input type="checkbox"/> 其他障礙組：請註明 _____					
本次安置結果	1.安置會議日期： 年 月 日 2.安置結果： <input type="checkbox"/> 不予安置 <input type="checkbox"/> 安置學校： _____，科別： _____。								
申復原因	<input type="checkbox"/> 不同意安置結果 說明：(必填)								
補充或更新之資料	(學校協助蒐集補充相關資料)								
申復人簽名	(父及母或法定代理人簽名)								

備註：

1. 若法定代理人為父及母，則父母雙方皆須簽名。
2. 申復人於公告安置結果之次日 20 日內(4 月 12 日起至 5 月 1 日止)填具此申復書，備妥相關佐證資料以郵寄或親送至臺北市政府教育局特殊教育科 (臺北市信義區市府路 1 號 8 樓北區，聯絡電話：27208889 轉特殊教育科)。
3. 學生家長請務必出席申復會議，未克出席者須出具委託書委任受委託人出席，必要時得邀請相關人員陪同出席。

【附件十四】

臺北市 107 學年度身心障礙學生十二年就學安置高級中等學校
已報到學生放棄入學資格聲明書

收件編號：

第 1 聯 安置學校存查聯

姓名	身分證統一編號	電話
<p>本人經由臺北市 107 學年度身心障礙學生十二年就學安置高級中等學校安置於_____（安置學校全銜）且已報到，現因故自願放棄安置入學資格，絕無異議，特此聲明。</p> <p>學生簽章：_____</p> <p>父及母或監護人簽章：父:_____</p> <p>母:_____</p> <p>監護人:_____</p> <p>日期：107 年 月 日</p>		
安置學校核章		

臺北市 107 學年度身心障礙學生十二年就學安置高級中等學校
已報到學生放棄入學資格聲明書

收件編號：

第 2 聯 學生存查聯

姓名	身分證統一編號	電話
<p>本人經由臺北市 107 學年度身心障礙學生十二年就學安置高級中等學校安置於_____（安置學校全銜）且已報到，現因故自願放棄安置入學資格，絕無異議，特此聲明。</p> <p>學生簽章：_____</p> <p>父及母或監護人簽章：父:_____</p> <p>母:_____</p> <p>監護人:_____</p> <p>日期：107 年 月 日</p>		
安置學校核章		

注意事項：

- 一、已報到之學生欲放棄安置者，須於 107 年 7 月 11 日(星期三)前，填妥本聲明書並經父母雙方或監護人簽章，攜帶附有相片之身分證明文件，學生、學生父母或監護人親送至安置學校辦理放棄。
- 二、安置學校於聲明書蓋章後，將第 1 聯撕下由學校存查，第 2 聯由學生領回，並傳真 2872-6045 通報北區特教資源中心，再以電話 28749117 轉 1601、1600 確認。
- 三、完成上述手續後，學生始得參加本學年度其他入學管道招生。